

CONTENIDO

ANTEUS CONSTRUCTORA	3
SERVICIOS DE APOYO	4
SERVICIOS DE CONSTRUCCIÓN	7
POSTENSADO	8
ESTRUCTURA METÁLICA	9
MUROS PREFABRICADOS	11
PRELOSAS	12
MAQUINARIA	14
GRÚAS Y ELEVADORES	15
LLAVE EN MANO	18
EN PROCESO	25
COMERCIAL	41
HABITACIONAL	60
INDUSTRIAL	94

ANTEUS CONSTRUCTORA

SOMOS UNA EMPRESA DE CONSTRUCCIÓN E INGENIERÍA CIVIL, CAPAZ DE REALIZAR BAJO LOS MEJORES TÉRMINOS DE EFICIENCIA Y COSTO, TODOS LOS SERVICIOS Y FUNCIONES QUE SE REQUIEREN PARA EJECUTAR PROYECTOS DE CONSTRUCCIÓN, ADECUACIÓN O REMODELACIÓN.

DESDE 1996, NUESTRA EXPERIENCIA Y CAPACIDAD NOS PERMITEN REALIZAR DIRECTAMENTE LA MAYOR PARTE DE NUESTROS TRABAJOS, AUNQUE PODEMOS SUBCONTRATAR EN ALGUNOS CASOS TRABAJOS ESPECIALES BASÁNDONOS EN BUSCAR LA FÓRMULA MÁS CONVENIENTE Y ECONÓMICA PARA CADA PROYECTO.

COMO EMPRESA, MANEJAMOS PROYECTOS LLAVE EN MANO PARA CUALQUIER TIPO DE CONSTRUCCIÓN (HABITACIONAL, COMERCIAL O INDUSTRIAL). ESTO NOS PERMITE UNA MAYOR OPTIMIZACIÓN EN LOS TIEMPOS DE EJECUCIÓN ASÍ COMO EN LA CALIDAD DE TRABAJO.



BIM

DESARROLLAR EL PROYECTO A TRAVÉS DE ESTA METODOLOGÍA AYUDA A PREVENIR PROBLEMAS ENTRE LAS ESPECIALIDADES DURANTE LAS DIFERENTES ETAPAS DEL PROYECTO: PRECONSTRUCCIÓN, CONSTRUCCIÓN E INCLUSIVE POSTCONSTRUCCIÓN, HACIENDO MÁS EFICIENTES LOS PROCESOS.

PROCORE

PARA LA PLANEACIÓN Y ADMINISTRACIÓN DE CADA PROYECTO, NOS APOYAMOS CON EL USO DE ESTA PLATAFORMA, OPTIMIZANDO TIEMPOS Y EJECUCIÓN DEL TRABAJO.

PLANEACIÓN

ELABORACIÓN E IMPLEMENTACIÓN DE LAS ESTRATEGIAS PARA CONDUCIR Y ADMINISTRAR LOS PROYECTOS, CON BASE EN OBJETIVOS, BUSCANDO LAS FÓRMULAS MÁS EFICIENTES Y ECONÓMICAS. MANEJO DE PROYECTOS LLAVE EN MANO LO CUAL NOS PERMITE UNA MAYOR OPTIMIZACIÓN EN LOS TIEMPOS DE EJECUCIÓN ASÍ COMO EN LA CALIDAD DEL TRABAJO.

PROGRAMACIÓN

CÁLCULO, ELABORACIÓN Y GRAFICACIÓN DE TIEMPOS DE EJECUCIÓN; ESTABLECIMIENTO DE FECHAS DESDE INICIO Y HASTA LA TERMINACIÓN DE LAS ACTIVIDADES QUE FORMAN LOS PROCESOS.

CONTROL DE CALIDAD

VIGILAR QUE LOS MATERIALES Y EJECUCIÓN CUMPLAN CON LOS REQUISITOS DE CONSTRUCCIÓN EN RESISTENCIA Y APARIENCIA.

SEGURIDAD

ESTABLECEMOS LAS POLÍTICAS Y PROCEDIMIENTOS PARA GARANTIZAR LA SEGURIDAD DEL PERSONAL DE CONSTRUCCIÓN Y SUBCONTRATISTAS.



DELFINARIO. CABO SAN LUCAS, B.C.S.



CORPORATIVO ANDARES. ZAPOPAN, JALISCO.

SERVICIOS DE APOYO

PRESUPUESTOS Y COMPRAS

COTIZACIÓN DE DIFERENTES PROYECTOS PARA EVALUAR LA MEJOR OPCIÓN CON BASE EN COSTO Y TIEMPO DE EJECUCIÓN. SE REALIZAN TAMBIÉN ANÁLISIS DE PRECIOS UNITARIOS Y ESTIMACIONES DE OBRA EN EL PROCESO CONSTRUCTIVO CONSIDERANDO LOS ÍNDICES INFLACIONARIOS.

CONTROL Y REPORTES DE OBRA

PRESENTAMOS LOS MEDIOS PARA DETERMINAR LA ARMONÍA DE LOS COSTOS REALES Y LOS PLANES DE EJECUCIÓN DE OBRA CON BASE EN LA PROGRAMACIÓN DE LA OBRA.

ADMINISTRACIÓN DE OBRA

PODEMOS IMPLANTAR PLANES ADMINISTRATIVOS DE ALTO NIVEL A TRAVÉS DE LA ADMINISTRACIÓN DE PROYECTOS, PARA LOGRAR EL ÉXITO DE LOS MISMOS.

DIRECCIÓN DE SUBCONTRATISTAS

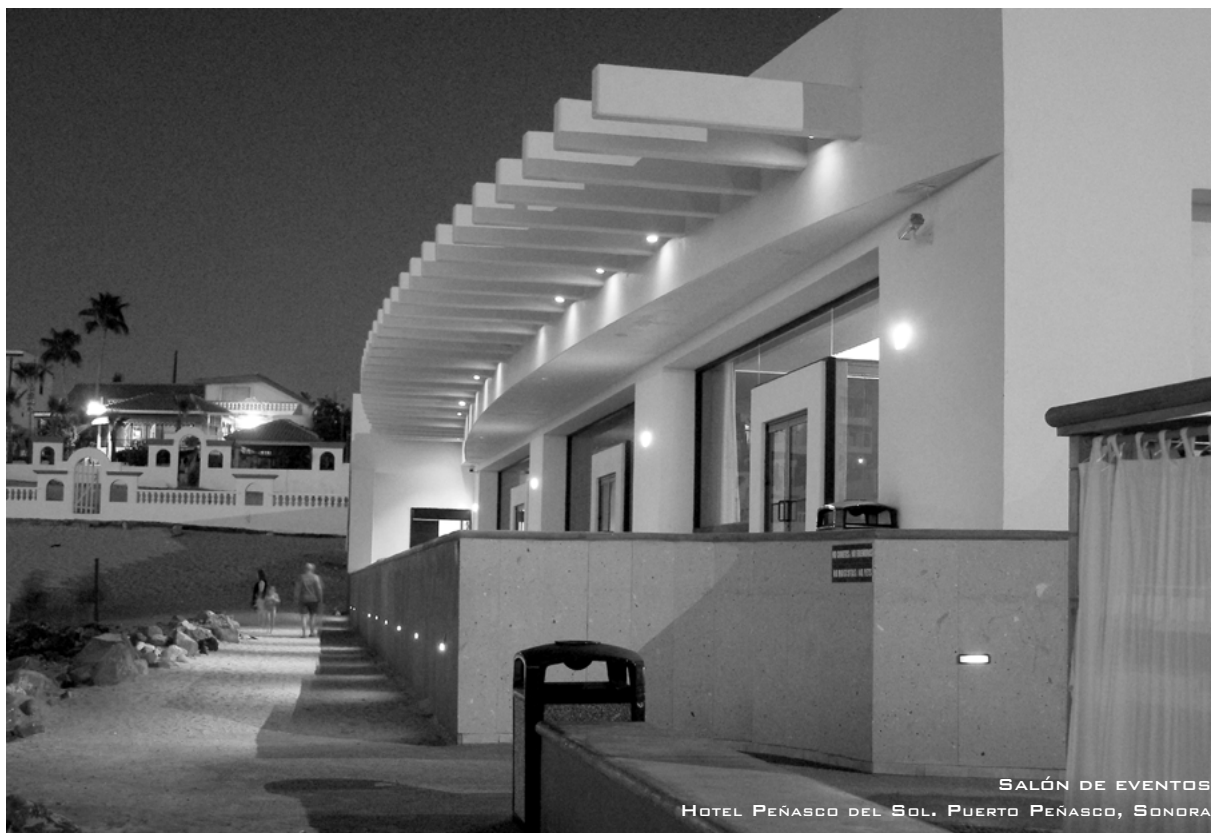
DENTRO DE LA PLANEACIÓN DE OBRA, SE CUENTA CON UN GRUPO DE ESPECIALISTAS PARA MANEJAR LA ADMINISTRACIÓN DE SUBCONTRATOS Y LA ADMINISTRACIÓN DE CONSTRUCCIÓN.

ADQUISICIÓN Y EXPEDICIÓN DE EQUIPOS

EL SUMINISTRO DE EQUIPOS ESPECIALES Y SISTEMAS DE OBRA DE CARÁCTER ELÉCTRICO Y MECÁNICO. ASESORÍA EN LAS INGENIERÍAS QUE CORRESPONDE PARA NUESTRO CLIENTE, BUSCANDO LO MÁS OPORTUNO Y ACERTADO PARA CUBRIR SUS NECESIDADES.

CHEQUEO Y ARRANQUE

REALIZAMOS UN CONTROL Estricto DE LOS LINEAMIENTOS DE OBRA ESTABLECIDOS EN EL PLAN ORIGINAL DE CONSTRUCCIÓN, HACIENDO LA COMPROBACIÓN DE FUNCIONAMIENTO DE TODOS LOS SISTEMAS BAJO NUESTRA RESPONSABILIDAD.



SALÓN DE EVENTOS.
HOTEL PEÑASCO DEL SOL. PUERTO PEÑASCO, SONORA.



PLAZA ANDARÉS.
ZAPOPAN, JALISCO.

INSTALACIONES HIDROSANITARIAS

AIRE ACONDICIONADO Y VENTILACIÓN

MUROS DE TABLAROCA Y PLAFONES

INSTALACIONES ELÉCTRICAS DE ALTA Y BAJA TENSIÓN

FONTANERÍA

SISTEMAS CONTRA INCENDIO

TRABAJOS DE AZULEJO, CERÁMICA, MÁRMOL Y PLÁSTICO

JARDINERÍA

MECÁNICA DE SUELOS

MOVIMIENTO DE TIERRAS

CIMENTACIONES

PILOTAJE

ESTRUCTURAS DE CONCRETO

ESTRUCTURAS DE ACERO

MAMPOSTERÍA

ALBAÑILERÍA EN GENERAL

PISOS

PAVIMENTACIÓN DE CONCRETO

PAVIMENTO ASFÁLTICO

SERVICIOS DE CONSTRUCCIÓN

PARA ALGUNOS TRABAJOS
ESPECIALES, UTILIZAMOS LOS
SERVICIOS DE SUBCONTRATISTAS,
COORDINADOS Y SUPERVISADOS
EN TODO MOMENTO POR
ANTEUS CONSTRUCTORA.

VIDRIOS
ALUMINIO
CARPINTERÍA
AISLAMIENTO
CALEFACCIÓN
TORRES DE ENFRIAMIENTO
ACABADOS ARQUITECTÓNICOS



EL POSTENSADO ES UN MÉTODO DE PRESFUERZO EN EL CUAL LOS CABLES DE ACERO SON TENSADOS DESPUÉS DE QUE EL CONCRETO HA FRAGUADO.

EL PRESFUERZO ES LA COLOCACIÓN DE UN ELEMENTO DE CONCRETO EN ESTADO DE COMPRESIÓN ANTES DE LA APLICACIÓN DE LAS CARGAS; EL ESFUERZO DESARROLLADO POR EL PRESFUERZO PUEDE SER PRETENSADO O POSTENSADO.

CONCRETO PRESFORZADO ES EL CONCRETO ESTRUCTURAL EN EL CUAL LOS ESFUERZOS INTERNOS HAN SIDO INDUCIDOS PARA REDUCIR LOS ESFUERZOS A TENSIÓN RESULTANTES DE LA ACCIÓN DE LAS CARGAS EN DIRECCIONES CONTRARIAS HASTA EL GRADO DESEADO. EN EL CONCRETO REFORZADO, EL PRESFUERZO ES INDUCIDO COMUNMENTE MEDIANTE LA TENSIÓN DE LOS CABLES.

SU VERSATILIDAD PERMITE UNA GRAN VARIEDAD DE USOS EN LA CONSTRUCCIÓN; EDIFICIOS PARA OFICINAS, HABITACIONALES, CENTROS COMERCIALES, PISOS INDUSTRIALES.

CON ESTE MÉTODO SE OBTIENEN ELEMENTOS ESTRUCTURALES MÁS ESBELTOS, CON MENOS ACERO DE REFUERZO, MÁS LIGEROS Y CON UNA MAYOR CAPACIDAD DE CARGA LOGRANDO MAYORES CLAROS O ESPACIOS ENTRE LOS ELEMENTOS DE SOPORTE.



PISO INDUSTRIAL NAVE ECOPARK. ZAPOPAN, JALISCO.



TORRE CUBE. ZAPOPAN, JALISCO.

N A V E S
INDUSTRIALES

CENTROS COMERCIALES

MAQUILADORAS

ESTRUCTURA METÁLICA

LA VISIÓN ESTRATÉGICA DE ENFOQUE AL CLIENTE EN LA INDUSTRIA DE LA CONSTRUCCIÓN HA HECHO QUE LOS SISTEMAS CONSTRUCTIVOS PROBADOS Y LAS EMPRESAS COMPETITIVAS, SEAN LA DEMANDA COMÚN DE INVERSIONISTAS COMO USTED.

ESTAMOS CONSCIENTES QUE LOS RETORNOS DE SUS INVERSIONES DE CAPITAL EN BIENES INMUEBLES PARA REALIZAR SUS ACTIVIDADES PRODUCTIVAS, TALES COMO NAVES INDUSTRIALES, MAQUILADORAS O CENTROS COMERCIALES VAN DE LA MANO CON LOS TIEMPOS DE CONSTRUCCIÓN Y LA RÁPIDA RESPUESTA A SUS NECESIDADES.

EN ESTE SENTIDO ES CLARO QUE EL TRABAJO EN CONJUNTO DE LAS COMPAÑIAS QUE ESTAMOS A SUS SERVICIOS Y LA SUMA DE SUS FORTALEZAS, HACE QUE EL PROCESO DE CONSTRUIR ESTOS ESPACIOS SE HAGA RENTABLE Y PRODUCTIVO.

EN ANTEUS CONSTRUCTORA, ESTAMOS COMPROMETIDOS CON USTED PARA LOGRAR ESTE OBJETIVO. POR ELLO QUEREMOS PONER A SUS ÓRDENES NUESTROS PRODUCTOS Y SERVICIOS, NUESTRA CAPACIDAD Y TECNOLOGÍA PARA ASEGURAR EL ÉXITO DE ESA IMPORTANTE INVERSIÓN.



MUROS PREFABRICADOS

ALTA RESISTENCIA AL FUEGO

CON EL SIMPLE PROCESO DE FABRICACIÓN Y SIN RECUBRIMIENTOS ESPECIALES, NUESTROS MUROS PUEDEN RESISTIR HASTA 2 HORAS DE FUEGO DIRECTO SIN SUFRIR DAÑOS, PROTEGIENDO LA INVERSIÓN DEL PROPIETARIO Y REDUCIENDO EL IMPORTE ANUAL DE LAS PRIMAS DE SEGUROS.

REDUCCIÓN DE TIEMPO DE CONSTRUCCIÓN

EN VIRTUD DE QUE PODEMOS PREFABRICAR LA TOTALIDAD DE LOS ELEMENTOS SIMULTANEAMENTE A LA REALIZACIÓN DE LOS TRABAJOS DE EXCAVACIONES, TERRACERÍAS Y CIMENTACIÓN, EL PROGRAMA DE OBRA SE PUEDE REDUCIR HASTA UN 40% RESPECTO A OTROS SISTEMAS.

MENOR COSTO

DEBIDO A LA PRODUCCIÓN EN SERIE, TODAS ESTAS CUALIDADES SE VEN CORONADAS CON COSTOS QUE SON MUY COMPETITIVOS, INCLUSO MENORES A LOS OBTENIDOS CON SISTEMAS SIMILARES.

UTILIZAR EN SU PROYECTO MUROS PREFABRICADOS, EN SISTEMA TILT UP (VERTICAL) PARA FACHADAS, OFRECE UNA GRAN VERSATILIDAD PARA SU OBRA, YA QUE EN EL MISMO ELEMENTO CUENTA CON LA ESTRUCTURA Y EL ACABADO.

MUROS TIPO TILT UP

LOS MUROS TIPO TILT UP SON ELEMENTOS DE CONCRETO EXTRUIDO DE $f'c = 250 \text{ KG/CM}^2$, FABRICADOS EN PLANTA O EN SITIO, EL PRESFUERZO SE INDUCE MEDIANTE DE CABLES DE TORÓN. ÉSTOS SON COLOCADOS EN FORMA VERTICAL.





USOS

LA APLICACIÓN DE LA PRELOSA SE PUEDE UTILIZAR EN CUBIERTAS Y ENTREPISOS APOYADAS EN CUALQUIER TIPO DE ESTRUCTURA (CONCRETO, METÁLICA Y MURO DE CARGA).



ES UN SISTEMA QUE CONSISTE EN LA FABRICACIÓN DE LOSAS DE CONCRETO PRESFORZADO FUERA DEL LUGAR DONDE SE VAN A COLOCAR, CON UNA CAPACIDAD DE CARGA MAYOR A UNA LOSA HECHA EN SITIO CUBRIENDO UN CLARO MAYOR. EL CONCRETO EMPLEADO EN LOS PREFABRICADOS TIENE UNA RESISTENCIA DE

$$F'c = 300, 350, 400 \text{ KG/CM}^2.$$

LOS CABLES DE ACERO Y TORONES SON DE DIFERENTES DIÁMETROS, SEGÚN CÁLCULO, DE ALTA RESISTENCIA ESTABILIZADOS SIN CURVATURA, QUE SE DESENNOLLAN EN LÍNEA RECTA Y CON CARACTERÍSTICAS ESFUERZO-DEFORMACIÓN UNIFORMES.

CARA INFERIOR LISA Y FINA PREPARADA PARA PINTAR.

ANCHO ESTÁNDAR 1.20M. Y 2.4M.

LARGO = A MEDIDA.

APUNTALAMIENTO CADA 2.20M. EN PRELOSAS DE 6 Y 7 CMS; CADA 3.8 M. EN PRELOSAS DE 10 CMS. Y CADA 5.00 M. EN PRELOSAS DE 15 CMS. DE ESPESOR.



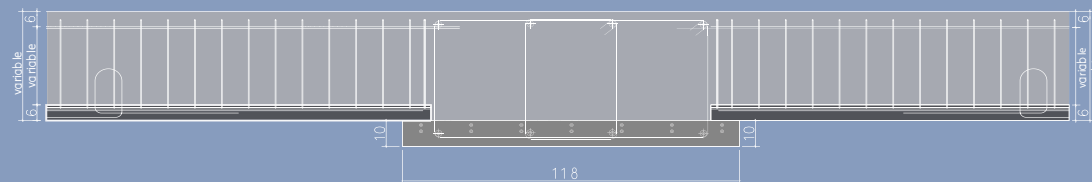
OBRA CIVIL ESTACIONAMIENTOS HOTELES
HOSPITALES NAVES INDUSTRIALES COLEGIOS
TÚNELES CONSTRUCCIÓN EN GENERAL

PRELOSA TRABE

ES UN SISTEMA CON MAYOR CAPACIDAD DE CARGA Y MENOR PERALTE QUE UNA TRABE NORMAL. SISTEMA QUE CUENTA CON LAS MISMAS VENTAJAS QUE OFRECE LA PRELOSA.



DETALLE UNIÓN PRETRABE - PRE LOSA





MAQUINARIA

(CORTE Y HABILITADO)

BAR WISER 28 ES UNA POTENTÍSIMA ESTRIBADORA - DOBLADORA CON DOS CABEZAS DE DOBLADO. PERMITE LA REALIZACIÓN DE BARRAS DOBLADAS Y BARRAS CORTADAS A MEDIDA UTILIZANDO BARRAS HASTA EL \varnothing 28 MM Ó DOBLE \varnothing 20 MM Ó TRIPLE \varnothing 12 MM.

MINI SYNTAX 16 HS SE UTILIZA PARA LA PRODUCCIÓN DE ESTRIBOS, PERFILADOS DE GRANDES DIMENSIONES Y BARRAS CORTADAS A MEDIDAS CON UNA O DOS ESCUADRAS.

COIL 16 SE UTILIZA PARA PRODUCCIÓN DE CORTE RECTO, CORTE RECTO CON UNA O DOS ESCUADRAS, ESTRIBO, GRAPA.

CORTADORA CHV-160 Y DOBLADORA P-60
SE CUENTA CON UNA CORTADORA CHV-160, PARA EL PROCESO DE CORTE, CAPACIDAD DE PRODUCCIÓN VARILLA DE REFUERZO DEL #10 AL #12.

OTROS SERVICIOS EN LOS QUE **ANTEUS CONSTRUCTORA** PRESTA SU AYUDA SON: EQUIPOS DE ELEVACIÓN, BOMBAS DE CONCRETO Y EXCAVADORAS.



ESTRIBADORA PRIMA 13

ESTRIBADORA PRIMA 16

LÍNEA DE ROSCADO SKZ

**2 GRÚAS MONOPUENTE
HANKAR INDUSTRIAL 5 TON.**

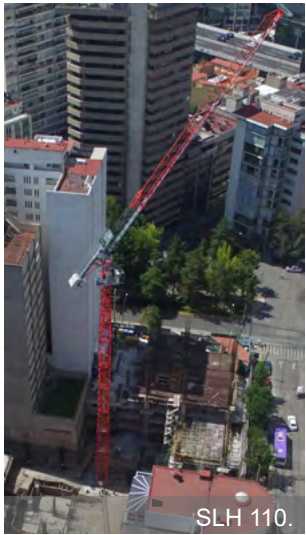


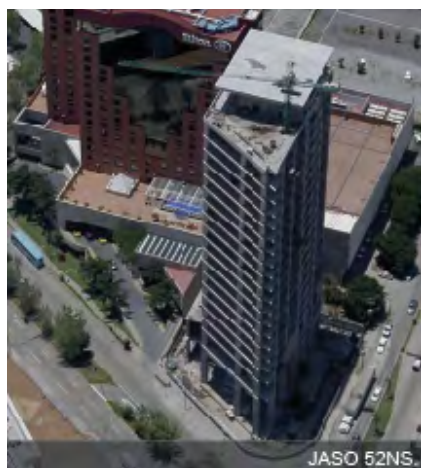
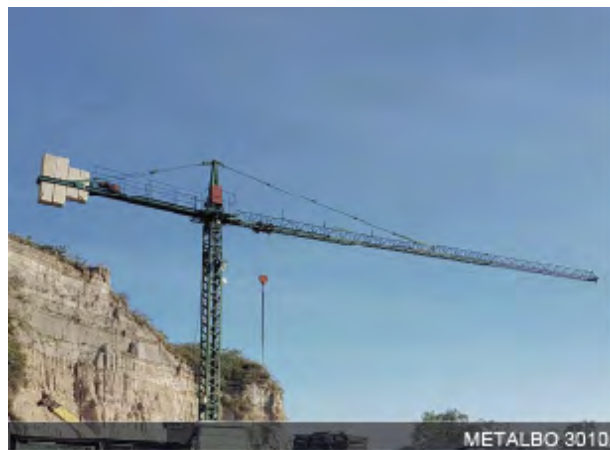
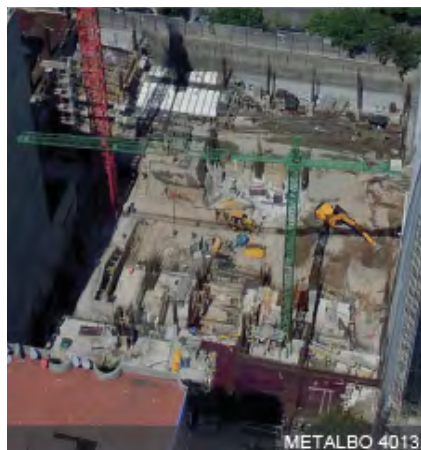
GRÚAS Y ELEVADORES



DISPONIBILIDAD EN LAS SIGUIENTES GRÚAS

GRÚA	CAPACIDAD
1 GRÚA S-46	2.5 tons.
4 SÁEZ S52	4 tons.
2 SÁEZ 55TL	5 tons.
1 SÁEZ TL505	5 tons.
2 S65	6 tons.
2 S65	8 tons.
3 TLS65	8 tons.
2 TLS65	10 tons.
4 SLH 110	6 tons.
1 SLH 190	8 tons.
1 PERGRÚA	2 tons.
1 METALBO 4013	2.5 tons.
1 METALBO 5010	2.5 tons.
1 METALBO 3010	2 tons.
1 GRÚA J-5010	2.5 tons.
1 JASO 52NS	2.5 tons.
2 JASO 47NS	2.5 tons.
1 JASO 5010	2.5 tons.
1 JASO - DERRICK	4 tons.
1 TEREX - DERRICK	12 tons.
4 GRÚA H32	4 tons.





GRÚAS Y ELEVADORES



DESCRIPCIÓN:

PROYECTOS DONDE NUESTRO TRABAJO COMO CONTRATISTA GENERAL OFRECE UNA VENTAJA PARA NUESTROS CLIENTES AL TRATAR CON UNA SOLA EMPRESA DIRECTAMENTE, PUES ESTAMOS A CARGO DE TODAS LAS ACTIVIDADES.

AQUÍ ALGUNOS EJEMPLOS DE OBRAS DESTACADAS:

- TORRE LEGACY.
- LEGEND (OBRA EN PROCESO).
- ÓPERA (OBRA EN PROCESO).
- CHAPULTEPEC 427 (OBRA EN PROCESO).
- NAUKA LOTE 3 Y 32 (OBRA EN PROCESO).
- TORRE DEL PRADO.
- DISTRITO CUBE.



PROYECTOS LLAVE EN MANO



ÓPERA

"EN PROCESO".

ESTRUCTURA DE CONCRETO.

8 SÓTANOS: 18,023.89 M².

35 NIVELES DE TORRE: 29,880.48 M².

ALTURA: 129.13 M.

UBICACIÓN: ZAPOPAN, JALISCO.





CHAPULTEPEC 427

"EN PROCESO".

ESTRUCTURA DE CONCRETO.

5 SÓTANOS: 15,603.12 M².

33 NIVELES DE TORRE: 30,869.49 M².

ALTURA: 117.80 M.

UBICACIÓN: GUADALAJARA, JALISCO.

PROYECTOS LLAVE EN MANO



NAUKA LOTE 3

"EN PROCESO".

MURO DE CONTENCIÓN, ESCALERAS, ANDADORES, JARDINERAS, PLANTA BAJA Y PLANTA ALTA.

ÁREA DE CONSTRUCCIÓN: LOTE 3. CASA PRINCIPAL Y CASA ADICIONAL:
1,456 M²

ALTURA: 8.40 M.

UBICACIÓN: NAYARIT, MÉXICO.



NAUKA LOTE 12:

ETAPA 1:

PROYECTO DE LUJO, DISEÑADO PARA INTEGRARSE
CON SU ENTORNO EN LA COSTA DE NAYARIT.

SUPERFICIE DEL TERRENO: 5,680 M².

SUPERFICIE DE CONSTRUCCIÓN TOTAL: 1,950 M².

DISTRIBUIDOS EN DOS NIVELES.

UBICACIÓN: COMPOSTELA, NAYARIT.

PROYECTOS LLAVE EN MANO



NAUKA LOTE 32

"EN PROCESO".

CASA HABITACIÓN.

SÓTANO, PLANTA BAJA Y PLANTA ALTA.

ÁREAS DE CONSTRUCCIÓN: 1485.17 M².

ALTURA: 8.40 M.

UBICACIÓN: NAYARIT, MÉXICO.



NAUKA LOTE 33:

"EN PROCESO".

ESTRUCTURA DE CONCRETO.

SÓTANO: 787.98 M².

PLANTA BAJA: 579.03 M².

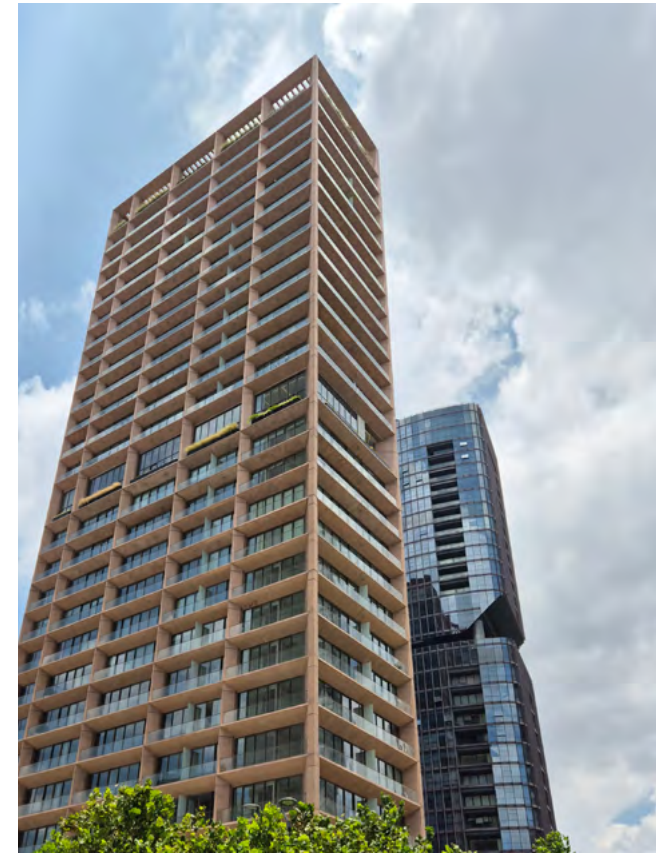
PLANTA ALTA: 558.80 M².

SUPERFICIE DE CONSTRUCCIÓN TOTAL:

1,925.81 M².

UBICACIÓN: NAYARIT, MÉXICO.

PROYECTOS LLAVE EN MANO



TORRE LEGACY

6 SÓTANOS: 23,412 M².

27 NIVELES DE TORRE: 42,282 M².

ALTURA: 127.05 M.

UBICACIÓN: ZAPOPAN, JALISCO.

PROYECTO: SMA.

PROYECTOS LLAVE EN MANO



TORRE DEL PRADO

7 SÓTANOS: 9,021.24 M².
18 NIVELES DE TORRE: 13,724.53 M².
ALTURA: 62.95 M.
UBICACIÓN: ZAPOPAN, JALISCO.
PROPIETARIO: C&C CAPITAL.



DISTRITO CUBE

3 EDIFICIOS.
3 SÓTANOS: 11,732 M².
5 NIVELES C/EDIFICIO: 13,653 M².
ALTURA EDIFICIO A: 18.60 M.
ALTURA EDIFICIO B: 20.15 M.
ALTURA EDIFICIO C: 14.80 M.
UBICACIÓN: ZAPOPAN, JALISCO.
PROPIETARIO: CUBE RESIDENCIAL S.A. DE C.V.

OBRAS EN PROCESO



OBRAS EN PROCESO



LEGEND

"EN PROCESO"

ESTRUCTURA DE CONCRETO.

52 NIVELES DE TORRE: 62,000 M².

9 NIVELES DE SÓTANO: 49,034.24 M².

ALTURA: 190 M.

UBICACIÓN: ZAPOPAN, JALISCO.

OBRAS EN PROCESO



CHAPULTEPEC 427

"EN PROCESO".

ESTRUCTURA DE CONCRETO.

5 SÓTANOS: 15,603.12 M².

33 NIVELES DE TORRE: 30,869.49 M².

ALTURA: 117.80 M.

UBICACIÓN: GUADALAJARA, JALISCO.



NAUKA RITZ CARLTON RESERVE

ESTRUCTURA DE CONCRETO.
26 VILLAS.
6 1/2 RESIDENCIAS DE MARCA.
CLUB DE PLAYA.
SPA.
PISCINA.
UBICACIÓN: COMPOSTELA, NAYARIT.
PROPIETARIO: GFA / THOR URBANA.



OBRAS EN PROCESO



NAUKA - MARINA BEACH CLUB

ESTRUCTURA DE CONCRETO.

ALBERCA.

VISTA AL MAR.

UBICACIÓN: COMPOSTELA, NAYARIT.



OBRAS EN PROCESO



ESPACIO MARINA Y GOLF

ESTRUCTURA DE CONCRETO.

DOS TORRES.

11 NIVELES DE TORRE.

ÁREA TOTAL: 26,332.66 M².

UBICACIÓN: AVENIDA PASEO DE LA MARINA,

PUERTO VALLARTA, JALISCO

PROPIETARIO: DALTON INMOBILIARIA.

OBRAS EN PROCESO



ENTORNO MÉXICO

ESTRUCTURA DE CONCRETO.
6 SÓTANOS: 40,262.74 M².
25 NIVELES DE TORRE: 43.104.83 M².
HELIPUERTO.
ALTURA: 104.235 M.
UBICACIÓN: GUADALAJARA, JALISCO.
PROPIETARIO: ROCHER HOLDINGS.



NERUDA PROVIDENCIA - AMÉRICAS

ESTRUCTURA DE CONCRETO.
8 SÓTANOS: 33,281.40 M².
24 NIVELES DE TORRE: 37,455.64 M².
HELIPUERTO.
ALTURA: 94.21 M.
UBICACIÓN: GUADALAJARA, JALISCO.
PROPIETARIO: ROCHER HOLDINGS.



OCEAN ONE

ESTRUCTURA DE CONCRETO.
2 SÓTANOS: 11,627.37 M².
25 NIVELES: 33,918.21 M².
ALTURA: 86.25 M.
UBICACIÓN: ACAPULCO DE JUÁREZ,
GUERRERO.



ESPACIO METRÓPOLI

ESTRUCTURA DE CONCRETO.

TORRE DE 25 NIVELES: 28,801.25 M².

3 SÓTANOS: 16,016.57 M².

ALTURA: 85.80 M.

UBICACIÓN: AV. IGNACIO L. VALLARTA 5888, JOCOTÁN,
45017 ZAPOPAN, JAL



TORRE THE DISTRICT

ESTRUCTURA DE CONCRETO.

7 SÓTANOS: 15,952 M².

31 NIVELES DE TORRE: 23,630 M².

ALTURA: 131.840 M.

UBICACIÓN: GUADALAJARA, JALISCO.

PROYECTO: SMA.

OBRAS EN PROCESO



AZUR

ESTRUCTURA DE CONCRETO.

1 SÓTANO: 2,010 M².

17 NIVELES: 41,933 M².

ALTURA: 59.65 M.

UBICACIÓN: ACAPULCO DE JUÁREZ, GUERRERO.
PROPIETARIO: PENÍNSULA.



ESTACIONAMIENTO RINCONADA

ESTRUCTURA DE ACERO Y CONCRETO.

MURO DE CONCRETO.

ÁREA: 3074.05 M².

ALTURA: 14.30 M.

UBICACIÓN: FRACCIONAMIENTO RINCONADA, GUADALAJARA JALISCO



BOLONGO FASE III

ESTRUCTURA DE CONCRETO.

11 NIVELES DE TORRE: 14,473.76 M².

ALTURA: 30.65 M.

UBICACIÓN: BAHÍA DE BANDERAS, NAYARIT.

PROPIETARIO: PENÍNSULA.



DITELLA

1 SÓTANO: 4,622.70 M².

12 NIVELES DE TORRE: 19,055.87 M².

ALTURA: 44.20 M.

UBICACIÓN: ACAPULCO DE JUÁREZ, GUERRERO.

PROYECTO: PENÍNSULA.

OBRAS EN PROCESO



VIANO RESIDENCES

ESTRUCTURA DE CONCRETO.

4 SÓTANOS: 4,822 M²

42 NIVELES: 14,326 M²

ALTURA: 157.54 M.

UBICACIÓN: GUADALAJARA, JALISCO.

PROPIETARIO: PENÍNSULA.

PROYECTO: SORDO MADALENO ARQUITECTOS.



AMANCAY

ESTRUCTURA DE CONCRETO.
1 SÓTANO: 1,701.31 M².
11 NIVELES DE TORRE: 15,301.31 M².
ALTURA: 44.2 M.
UBICACIÓN: NUEVO VALLARTA, NAYARIT.
PROPIETARIO: PENÍNSULA.



VISTA LOMAS

ESTRUCTURA DE CONCRETO.
2 SÓTANOS: 6,470.51 M².
9 NIVELES DE TORRE: 8486.37 M².
ALTURA: 29.45 M.
UBICACIÓN: ZAPOPAN, JALISCO.
ROCHER HOLDINGS.

OBRAS EN PROCESO



AGUA AZUL

ESTRUCTURA DE CONCRETO.
4 NIVELES DE SÓTANOS: 4626.87 M².
12 NIVELES DE TORRE: 10,700.53 M².
ALTURA: 48.25 M.
UBICACIÓN: GUADALAJARA, JALISCO.



ESSENTIA COUNTRY

ESTRUCTURA DE CONCRETO.
4 SÓTANOS.
24 NIVELES DE TORRE: 14,981.94 M².
ALTURA: 97.97 M.
UBICACIÓN: GUADALAJARA, JALISCO.
PROPIETARIO: PENÍNSULA.



MAROA DIAMANTE

5 NIVELES DE EDIFICIO.

ÁREA DE CONSTRUCCIÓN 3,545.00 M².

UBICACIÓN: COSTERA DE LAS PALMAS MANZANA, ACAPULCO DE
JUÁREZ, GRO.

PROPIETARIO: PENÍNSULA.



MAZATLÁN TORRE 200

1 SÓTANO: 5,754 M².

31 NIVELES DE TORRE: 34,460 M².

UBICACIÓN: MAZATLÁN, SINALOA 82112, MÉXICO.

PROPIETARIO: PENÍNSULA.

OBRAS EN PROCESO



URBANIA 300

ESTRUCTURA DE CONCRETO.
2 SÓTANOS: 967 M².
19 NIVELES DE TORRE: 20,014 M².
ALTURA: 70.01 M.
UBICACIÓN: ZAPOPAN, JALISCO.
PROPIETARIO: PENÍNSULA.



ALYVE

ESTRUCTURA DE CONCRETO.
4 SÓTANOS: 3,364.08 M².
18 NIVELES DE TORRE: 6,463.83 M².
ALTURA: 56.99 M.
UBICACIÓN: AV. MANUEL ÁVILA CAMACHO NO. 2040, JARDINES DEL COUNTRY. GUADALAJARA, JALISCO.



TORRE SENNA

1 SÓTANO: 3,063.80 M².

12 NIVELES DE TORRE (VIVIENDA): 8,576.27 M².

ALTURA: 43.06 M.

5 NIVELES DE TORRE (OFICINAS): 12,326.96 M².

ALTURA: 14.80 M.

**UBICACIÓN: AV. MANUEL LEPE NO. 4758. PUERTO VALLARTA, JALISCO.
MÉXICO.**



BODEGA ALAMEDAS

ESTRUCTURA DE ACERO.

NAVE 1 Y 2 - 5,525.74 M².

OFICINAS EN INTERIOR: 187 M²

**UBICACIÓN : ANTIGUO CAMINO AL SALTO 205 Y 208, TLAJOMULCO DE
ZÚÑIGA.**

CONSTRUCCIÓN COMERCIAL

CONSTRUCCIÓN COMERCIAL





AMÉRICAS MIL

ESTRUCTURA DE CONCRETO.
7 NIVELES DE SÓTANO: 28,600 M².
28 NIVELES DE TORRE: 58,127 M².
ALTURA: 122.45 M.
UBICACIÓN: GUADALAJARA, JALISCO.
PROPIETARIO
INMOBILIARIA 1500 S.A DE C.V.
PROYECTO: SORDO MADALENO.



AMÉRICAS 500

ESTRUCTURA DE CONCRETO.
7 NIVELES DE SÓTANO: 46,732 M².
29 NIVELES DE TORRE: 55,884 M².
ALTURA: 132.60 M.
UBICACIÓN: GUADALAJARA, JALISCO.
PROYECTO: SORDO MADALENO.



CORPORATIVO BANSÍ

ESTRUCTURA DE CONCRETO.
7 NIVELES DE SÓTANO: 28,387 M².
32 NIVELES DE TORRE: 28,827 M².
ALTURA: 162.30 M.
UBICACIÓN: GUADALAJARA, JALISCO.
PROPIETARIO: BANSÍ.

CONSTRUCCIÓN COMERCIAL



LANDMARK

ESTRUCTURA DE CONCRETO.
6 SÓTANOS: 85,882 M².
ÁREA COMERCIAL DE 4 NIVELES: 34,384 M².
ALTURA: 24.50 M.
TORRE OFICINAS DE 19 NIVELES: 26,412 M².
ALTURA: 89.78 M.
TORRE VIVIENDA 32 NIVELES: 36,759 M².
ALTURA: 126 M.
UBICACIÓN: ZAPOPAN, JALISCO.
PROPIETARIO: GFA.



ANDARES III. HOTEL HYATT

ESTRUCTURA DE CONCRETO.
4 NIVELES DE SÓTANO: 22,872 M².
42 NIVELES DE TORRE: 123,304 M².
ALTURA: 185 M.
UBICACIÓN: ZAPOPAN, JALISCO.
PROPIETARIO: D.M.I.
PROYECTO: SORDO MADALENO.



TORRE CUBE

EDIFICIO DE OFICINAS.
4 NIVELES DE SÓTANO: 7,000 M².
16 NIVELES DE TORRE: 10,000 M².
ALTURA: 53.85 M.
UBICACIÓN: ZAPOPAN, JALISCO.
PROPIETARIO: CUBE INTERNACIONAL.
PROYECTO: CARME PINÓS.



TORRE CUBE 2

ESTRUCTURA DE CONCRETO.
7 NIVELES DE SÓTANO: 18,794 M².
28 NIVELES DE TORRE: 15,220 M².
ALTURA: 124.50 M.
UBICACIÓN: ZAPOPAN, JALISCO.
PROPIETARIO: CUBE RESIDENCIAL S.A. DE C.V.
PROYECTO: CARME PINÓS.

CONSTRUCCIÓN COMERCIAL



CORPORATIVO CENTRAL PARK GDL.

ESTRUCTURA DE CONCRETO.
7 SÓTANOS: 28,618 M².
29 NIVELES DE TORRE: 31,727 M².
ALTURA: 127.50 M.
UBICACIÓN: GUADALAJARA, JALISCO.
PROPIETARIO: PENÍNSULA.



TORRE HÉLIX

ESTRUCTURA DE CONCRETO.
7 SÓTANOS: 10,955 M².
18 NIVELES DE TORRE: 14,934 M².
ALTURA: 78.40 M.
UBICACIÓN: GUADALAJARA, JALISCO.



HOTEL WESTIN

ESTRUCTURA DE CONCRETO.
3 NIVELES DE SÓTANO: 5,556 M².
20 NIVELES DE TORRE: 17,208 M².
ALTURA: 94.90 M.
UBICACIÓN: GUADALAJARA, JALISCO.
PROPIETARIO: GRUPO INMOBILIARIO ALHEL.



**PABELLÓN - HOTEL -
RESIDENCIAL**

**ESTRUCTURA DE CONCRETO.
22 NIVELES DE TORRE: 20,485 M².
ALTURA: 90.34 M.
UBICACIÓN: GUADALAJARA, JALISCO.
PROPIETARIO: CITICAPITAL.**



HOTEL ALOFT (AHORA HOTSSON)

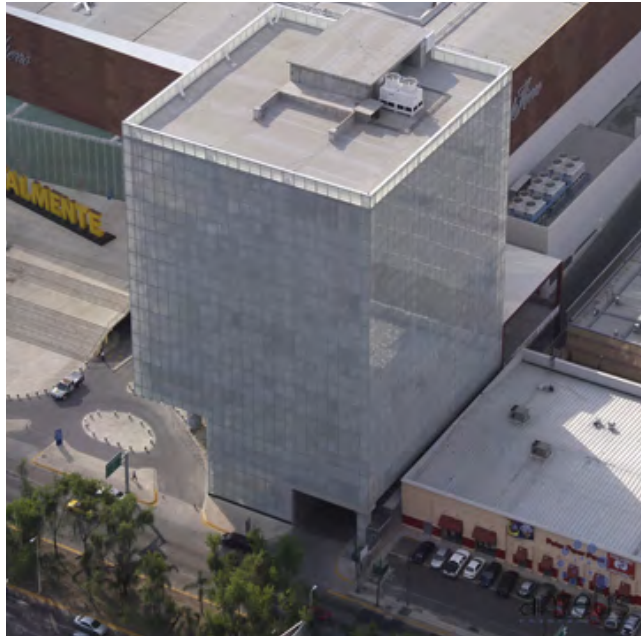
**ESTRUCTURA DE CONCRETO.
5 NIVELES DE SÓTANO: 4,921 M².
23 NIVELES DE TORRE: 8,680 M².
ALTURA: 86 M.
UBICACIÓN: GUADALAJARA, JALISCO.
PROPIETARIO: INMO F, S.A. DE C.V.
PROYECTO: KMD ARCHITECTS.**



CORPORATIVO COUNTRY CLUB

**EDIFICIO DE OFICINAS.
8 NIVELES DE SÓTANO: 20,441 M².
17 NIVELES DE TORRE: 23,053 M².
ALTURA: 84.70 M.
UBICACIÓN: GUADALAJARA, JALISCO.
PROPIETARIO: C&C CAPITAL.**

CONSTRUCCIÓN COMERCIAL



CORPORATIVO ANDARES I

EDIFICIO DE OFICINAS.
4 NIVELES DE SÓTANO: 15,610 M².
9 NIVELES DE TORRE: 14,984 M².
ALTURA: 47.60 M.
UBICACIÓN: ZAPOPAN, JALISCO.
PROPIETARIO: D.M.I.
PROYECTO: JAVIER SORDO MADALENO.



VISTA ACUEDUCTO

ESTRUCTURA DE CONCRETO CON PRELOSAS.
4 NIVELES DE SÓTANO: 18,446 M².
14 NIVELES DE TORRE: 23,456 M².
ALTURA: 68.50 M.
UBICACIÓN: GUADALAJARA, JALISCO.
PROPIETARIO: ROCHER HOLDINGS.



ITESM - CDMX

ESTRUCTURA DE CONCRETO.
BIBLIOTECA, PROFESIONAL Y PREPARATORIA.
BIBLIOTECA 5 NIVELES: 10,974.98 M².
ALTURA: 26.00 M.
PROFESIONAL 6 NIVELES: 20,799.01 M².
ALTURA: 26.50 M.
PREPARATORIA 6 NIVELES: 17,422.12 M².
ALTURA: 24.50 M.
UBICACIÓN: TLALPAN, CDMX.



TORRE ACUEDUCTO

EDIFICIO DE OFICINAS.
4 NIVELES DE SÓTANO: 20,376 M².
16 NIVELES DE TORRE: 20,500 M².
ALTURA: 88.90 M.
UBICACIÓN: ZAPOPAN, JALISCO.
PROPIETARIO: D.M.I.
PROYECTO: HOK.



LEBEN

ESTRUCTURA DE CONCRETO.
3 SÓTANOS: 3,510.00 M².
6 NIVELES DE TORRE: 4,535.00 M².
ALTURA: 30.09 M.
UBICACIÓN: GUADALAJARA, JALISCO.
PROPIETARIO: KIVA GRUPO INMOBILIARIO.



**PABLO NERUDA 2656
(FRATER)**

ESTRUCTURA DE CONCRETO.
5 SÓTANOS: 5,242.00 M².
12 NIVELES DE TORRE: 11,175.01 M².
ALTURA: 51.25 M.
UBICACIÓN: GUADALAJARA, JALISCO.
PROPIETARIO: ARQ. ELÍAS RIZO.

CONSTRUCCIÓN COMERCIAL



CENTRO COMERCIAL ANDARES

ESTRUCTURA DE CONCRETO.
SUPERFICIE SÓTANOS: 125,551.00 M².
SUPERFICIE LOCALES: 50,000.00 M².
UBICACIÓN: ZAPOPAN, JALISCO.
ARQUITECTO: JAVIER SORDO MADALENO.
PROPIETARIO: D.M.I.

FOUR SEASONS RESORT TAMARINDO MAIN BUILDING & 8 VILLAS

ESTRUCTURA DE CONCRETO.
1 NIVEL DE SÓTANO: 1,386 M².
3 NIVELES DE TORRE: 11,378 M².
ALTURA: 13.10 M.
8 VILLAS: 427.99 M² C/U.
UBICACIÓN: MPO. DE LA HUERTA, JALISCO.
PROYECTO:
LEGORROCHA. LEGORRETA + LEGORRETA®.
TALLER DE ARQUITECTURA MR+GC.



OFICINAS CORPORATIVAS

ESTRUCTURA DE CONCRETO.
2 NIVELES: 2,081.94 M².
UBICACIÓN: ZAPOPAN, JALISCO.





AMERICAN SCHOOL

ESTRUCTURA DE CONCRETO.
2 SÓTANOS: 5,242.00 M².
6 NIVELES DE TORRE: 11,175.01 M².
ALTURA: 28 M.
UBICACIÓN: GUADALAJARA, JALISCO.
PROPIETARIO:
THE AMERICAN SCHOOL FOUNDATION
OF GUADALAJARA, A.C.



TORRE INTER KONE

ESTRUCTURA DE CONCRETO.
4 SÓTANOS: 5,215.93 M².
12 NIVELES DE TORRE: 9,723.13 M².
ALTURA: 48.00 M.
UBICACIÓN: GUADALAJARA, JALISCO.

CONSTRUCCIÓN COMERCIAL



GALERÍAS GUADALAJARA

AMPLIACIÓN CENTRO COMERCIAL.

SUPERFICIE: 11,103 M².

DESCRIPCIÓN: AMPLIACIÓN ESTACIONAMIENTO.

SUPERFICIE: 18,788 M².

UBICACIÓN: ZAPOPAN, JALISCO.

PROPIETARIO: CITICAPITAL.



PLAZA PATRIA AMPLIACIÓN

ESTRUCTURA DE CONCRETO.

2 SÓTANOS: 28,511 M².

3 NIVELES DE AMPLIACIÓN: 69,840 M².

ALTURA: 22.35 M.

UBICACIÓN: GUADALAJARA, JALISCO.

CONSTRUCCIÓN COMERCIAL



VITANIA

ESTRUCTURA DE CONCRETO.
TORRE A CONDOMINIOS 1 Y 2.
1 SÓTANO: 2,687.50 M².
7 NIVELES: 11,291.09 M². ALTURA: 38.80 M.
TORRE B HOTEL, 7 NIVELES: 5,489.94 M².
ALTURA: 38.50 M.
UBICACIÓN: NUEVO VALLARTA, NAYARIT.



CAR ATLAS FC

ESTRUCTURA DE CONCRETO.
1 SÓTANO: 1,922.11 M².
2 NIVELES DE TORRE: 7,529.58 M².
ALTURA: 7.95 M.
UBICACIÓN: ZAPOPAN, JALISCO.
PROPIETARIO: ORLEGI.

CONSTRUCCIÓN COMERCIAL



NOVENA

ESTRUCTURA DE CONCRETO.
5 NIVELES DE SÓTANO: 18,829 M².
15 NIVELES DE TORRE: 25,755 M².
ALTURA: 70.80 M.
UBICACIÓN: GUADALAJARA, JALISCO.



DARÍO BUSINESS CENTER

ESTRUCTURA DE CONCRETO.
4 SÓTANOS: 9,019 M².
9 NIVELES DE TORRE: 9,889 M².
ALTURA: 38.20 M.
UBICACIÓN: GUADALAJARA, JALISCO.
PROYECTO: KIVA GRUPO INMOBILIARIO.



ESCULTURA

ESCULTURA DE CONCRETO "SIN NOMBRE".
MEDIDAS: 20 X 1.3 X 11.6 M.
UBICACIÓN: GLORIETA TABACHINES,
ZAPOPAN, JALISCO.
ESCULTOR: FRANCISCO UGARTE.

CONSTRUCCIÓN COMERCIAL



DELFINARIO CABO SAN LUCAS

**DELFINARIO. SUPERFICIE: 5,816 M².
UBICACIÓN: CABO SAN LUCAS, B.C.S.
PROPIETARIO: CABO DOLPHIN, S.A. DE C.V.
PROYECTO: ENRIQUE NORTEN.**



CENTRO COMERCIAL EL FARO

**CIMENTACIÓN, OBRA CIVIL Y ACABADOS.
SUPERFICIE: 26,000 M².
UBICACIÓN: SAN JOSÉ DEL CABO, B.C.S.
PROPIETARIO:
LOS CABOS B & B, S. DE R.L. DE C.V.**

CONSTRUCCIÓN COMERCIAL



ESTACIONAMIENTO DE BIBLIOTECA UNIVERSIDAD DE GUADALAJARA

ESTACIONAMIENTO DE BIBLIOTECA.
FABRICACIÓN Y COLOCACIÓN DE PRELOSAS.
SUPERFICIE: 11,100 M².
UBICACIÓN: ZAPOPAN, JALISCO.
PROPIETARIO: UNIVERSIDAD DE GUADALAJARA.

CASINO WINPOT ANDARES

ESTRUCTURA DE CONCRETO.
6 SÓTANOS: 4,132.76 M².
ALTURA: 20.28 M.
UBICACIÓN: ZAPOPAN, JALISCO.



DOS BOCAS

OFICINAS Y CUARTO DE CONTROL CENTRAL.
3 NIVELES: 12,277.98 M².
ALTURA: 17 M.
UBICACIÓN: PARAÍSO, TABASCO.

CONSTRUCCIÓN COMERCIAL



PUNTO POLANCO

ESTRUCTURA DE CONCRETO.
8 NIVELES DE SÓTANO.
19 NIVELES DE TORRE.
SUPERFICIE TOTAL: 95,929 M².
ALTURA: 89 M.
UBICACION: MIGUEL HIDALGO, CDMX.
PROPIETARIO: GFA GRUPO INMOBILIARIO.



CORPORATIVO QUERÉTARO 1 Y 2

ESTRUCTURA DE CONCRETO.
1 SÓTANO: 810 M².
23 NIVELES POR TORRE: 18,710 M².
ALTURA: 81.00 M.
UBICACIÓN: QUERÉTARO, QUERÉTARO.
PROPIETARIO: CITICAPITAL.



HIGH PARK QUERÉTARO CORPORATIVO

ESTRUCTURA DE CONCRETO.
1 SÓTANO DE ESTACIONAMIENTO: 11,193 M².
24 NIVELES + 1 HELIPUERTO: 31,600 M².
ALTURA: 91.80 M.
UBICACION: QUERÉTARO, QUERÉTARO.
PROPIETARIO: CITICAPITAL.

CONSTRUCCIÓN COMERCIAL



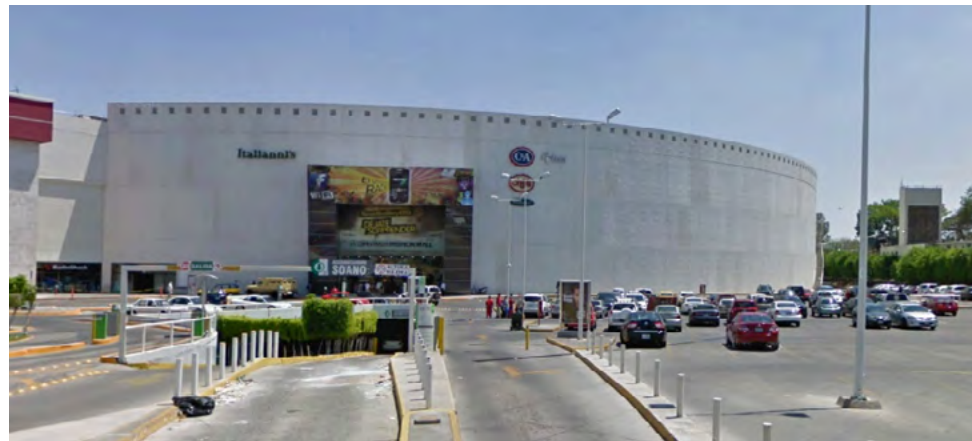
CASINO CAPRI

**CASINO Y ESTACIONAMIENTO.
SUPERFICIE: 5,608 M².
UBICACIÓN: GUADALAJARA, JALISCO.
PROPIETARIO:
OPTIMUS INMOBILIARIA S.A. DE C.V.**



PUERTA VALLARTA (PUNTO BANDERAS)

**ESTRUCTURA DE CONCRETO.
1 SÓTANO: 5,517 M².
7 NIVELES DE TORRE: 19,915 M².
UBICACIÓN: PUERTO VALLARTA, JALISCO.
PROPIETARIO: ATRIUM DE VALLARTA S.A. DE C.V.**



FASHION MALL

**AMPLIACIÓN LA GRAN PLAZA.
SUPERFICIE: 20,000 M².
UBICACIÓN: ZAPOPAN, JALISCO.
PROPIETARIO: CONDOMINIO LA GRAN PLAZA, S.C.**



TOYOTA LÓPEZ MATEOS

ESTRUCTURA DE CONCRETO POSTENSADO.
SUPERFICIE: 4,183 M².
UBICACIÓN: ZAPOPAN, JALISCO.
PROPIETARIO:
DALTON AUTOMOTRIZ, S.A. DE C.V.



TOYOTA ACUEDUCTO

AGENCIA AUTOMOTRIZ.
SUPERFICIE: 8,000 M².
UBICACIÓN: ZAPOPAN, JALISCO.
PROPIETARIO: MOSAICO INMOBILIARIA.



SEAT ACAPULCO

OFICINAS.
SUPERFICIE: 4,000 M².
UBICACIÓN: ACAPULCO, GUERRERO.
PROPIETARIO: GRUPO AUTOFIN DE MÉXICO.

HONDA EXCELENCIA

OFICINAS DISTRIBUIDORA.
SUPERFICIE: 3,300 M².
UBICACIÓN: GUADALAJARA, JALISCO.
PROPIETARIO: DALTON AUTOMOTRIZ S.A. DE C.V.



CONSTRUCCIÓN COMERCIAL



TOYOTA PATRIA

AGENCIA AUTOMOTRIZ.
SUPERFICIE: 7,476 M².
UBICACIÓN: ZAPOPAN, JALISCO.
PROPIETARIO: DALTON TOYOTA. S.A. DE C.V.



PUERTO PEÑASCO

SALÓN DE EVENTOS.
HOTEL PEÑASCO DEL SOL.
SUPERFICIE: 740 M².
UBICACIÓN: PUERTO PEÑASCO, SONORA.



EDUCARE

ÁREA DEPORTIVA DEL COLEGIO.
UBICACIÓN: ZAPOPAN, JALISCO.
PROPIETARIO: OMNITRITION DE MÉXICO.
PROYECTO: ENRIQUE NORTEN.



CONSTRUCCIÓN HABITACIONAL

CONSTRUCCIÓN HABITACIONAL



THE LANDMARK RESERVE

ESTRUCTURA DE CONCRETO.
6 SÓTANOS: 25,328.29 M².
36 NIVELES DE TORRE: 47,439.95 M².
ALTURA: 154.575 M.
UBICACIÓN: ZAPOPAN, JALISCO.



TORRE LEGACY

6 SÓTANOS: 23,412 M².
27 NIVELES DE TORRE: 42,282 M².
ALTURA: 127.05 M.
UBICACIÓN: ZAPOPAN, JALISCO. PROYECTO: SMA.

CONSTRUCCIÓN HABITACIONAL



TORRE DEL PRADO

7 SÓTANOS: 9,021.24 M².
18 NIVELES DE TORRE: 13,724.53 M².
ALTURA: 62.95 M.
UBICACIÓN: ZAPOPAN, JALISCO.
PROPIETARIO: C&C CAPITAL.



DISTRITO CUBE

3 EDIFICIOS.
3 SÓTANOS: 11,732 M².
5 NIVELES C/EDIFICIO: 13,653 M².
ALTURA EDIFICIO A: 18.60 M.
ALTURA EDIFICIO B: 20.15 M.
ALTURA EDIFICIO C: 14.80 M.
UBICACIÓN: ZAPOPAN, JALISCO.
PROPIETARIO: CUBE RESIDENCIAL S.A. DE C.V.

CONSTRUCCIÓN HABITACIONAL



MIRADOR LA PAZ

**ESTRUCTURA DE CONCRETO.
3 SÓTANOS: 4,365.19 M².
12 NIVELES DE TORRE: 6,762.58 M².
ALTURA: 43.04 M.
UBICACIÓN: GUADALAJARA, JALISCO.
PROPIETARIO: INDEA.**



VALARTE

**CIMENTACIÓN Y ESTRUCTURA DE CONCRETO.
1 SÓTANO: 2,235.86 M².
9 NIVELES: 12,363.09 M².
ALTURA: 41.85 M.
UBICACIÓN: PUERTO VALLARTA, JALISCO.
PROPIETARIO: GOVACASA, S. DE R.L. DE C.V.**

CONSTRUCCIÓN HABITACIONAL



HÁBITAT ARBOLEDA

ESTRUCTURA DE CONCRETO.

2 SÓTANOS: 2,118 M².

8 NIVELES DE TORRE: 12,730 M².

ALTURA: 41.76 M.

UBICACIÓN: GUADALAJARA, JALISCO.

PROPIETARIO:

DESARROLLO ARBOLEDAS S.A. DE C.V.



TORRE NIBA

ESTRUCTURA DE CONCRETO.

6 NIVELES DE SÓTANOS: 23,670 M².

29 NIVELES DE TORRE: 32,752 M².

ALTURA: 124.20 M.

UBICACIÓN: GUADALAJARA, JALISCO.



PUERTA LAS LOMAS

ESTRUCTURA DE CONCRETO Y ACABADOS.

2 TORRES.

3 SÓTANOS: 11,235 M².

16 NIVELES DE TORRE: 8,553 M² C/U.

ALTURA: 60.50 M.

UBICACIÓN: ZAPOPAN, JALISCO.

PROPIETARIO: C&C CAPITAL.

CONSTRUCCIÓN HABITACIONAL



CONDOMINIO DOLMEN

ESTRUCTURA DE CONCRETO
3 SÓTANOS: 2,435.54 M².
11 NIVELES DE TORRE: 5,470.91 M².
ALTURA: 42.40 M.
UBICACIÓN: ZAPOPAN, JALISCO.



HIDALGO

ESTRUCTURA DE CONCRETO.
3 SÓTANOS: 7,821 M².
20 NIVELES DE TORRE
+ HELIPUERTO: 23,512 M².
ALTURA: 68.75 M.
UBICACIÓN: GUADALAJARA, JALISCO.
PROPIETARIO: PENÍNSULA.



MAR JÓNICO

ESTRUCTURA DE CONCRETO.
3 SÓTANOS: 3,836.29 M².
16 NIVELES DE TORRE: 6,730.49 M².
ALTURA: 70.30 M.
UBICACIÓN: GUADALAJARA, JALISCO.

CONSTRUCCIÓN HABITACIONAL



DISTRITO CHAPULTEPEC

ESTRUCTURA DE CONCRETO.
3 SÓTANOS: 4,054.14 M².
20 NIVELES DE TORRE: 19,572.72 M².
ALTURA: 70.60 M.
UBICACIÓN: GUADALAJARA, JALISCO.
PROPIETARIO: PENÍNSULA.



GARIBALDI

ESTRUCTURA DE CONCRETO.
4 SÓTANOS: 4,233.12 M².
26 NIVELES DE TORRE: 14,747.21 M².
ALTURA: 83.8 M.
UBICACIÓN: GUADALAJARA, JALISCO.
PROPIETARIO: PENÍNSULA.



WEST POINT

ESTRUCTURA DE CONCRETO.
3 NIVELES DE SÓTANO: 7,699.95 M².
18 NIVELES DE TORRE: 13,155.78 M².
ALTURA: 70.00 M.
UBICACIÓN: ZAPOPAN, JALISCO.
PROPIETARIO:
IMMOBILIARE PROPERTIES, S.A. DE C.V.

CONSTRUCCIÓN HABITACIONAL



CENTRAL PARK GUADALAJARA

ESTRUCTURA DE CONCRETO.
3 TORRES RESIDENCIALES.
ESTACIONAMIENTO 2 SÓTANOS: 2,929 M².
27 NIVELES DE TORRE: 20,485 M².
ALTURA: 127.5 M.
UBICACIÓN: GUADALAJARA, JALISCO.
PROPIETARIO: CITICAPITAL.



RINCONADA MARGARITAS

ESTRUCTURA DE CONCRETO.
4 NIVELES DE SÓTANO: 31,861 M².
15 NIVELES DE TORRE: 43,576 M².
ALTURA: 58.50 M.
UBICACIÓN: GUADALAJARA, JALISCO.
PROPIETARIO: CUBE RESIDENCIAL S.A. DE C.V.

CONSTRUCCIÓN HABITACIONAL



LIMU

CIMENTACIÓN Y
MUROS DE CONTENCIÓN.
UBICACIÓN: PUERTO VALLARTA, JALISCO.
PROPIETARIO: PENÍNSULA.



GALATEA

ESTRUCTURA DE CONCRETO.
3 NIVELES DE SÓTANO: 5,754 M².
23 NIVELES DE TORRE: 14,128 M².
ALTURA: 90.40 M.
UBICACIÓN: GUADALAJARA, JALISCO.
PROPIETARIO: CITICAPITAL.



NEREA

ESTRUCTURA DE CONCRETO.
3 SÓTANOS: 5,225.92 M².
TORRE 100 - 21 NIVELES: 7,173.75 M².
ALTURA: 67.20 M.
TORRE 200 - 17 NIVELES: 5,258.63 M².
ALTURA: 54.40 M.
UBICACIÓN: GUADALAJARA, JALISCO.
PROPIETARIO: CITICAPITAL.

CONSTRUCCIÓN HABITACIONAL



CIMA PARK T300, T400, T500, T800

ESTRUCTURA DE CONCRETO.

T300 - 1 SÓTANO: 802.70 M².

15 NIVELES DE TORRE: 904.08 M²

T400 - 732.55 M².

15 NIVELES DE TORRE: 901.32 M².

ALTURA T300 Y T400: 48.30 M.

T500 - 2 SÓTANOS: 4,523.72 M².

15 NIVELES DE TORRE: 17,414.27 M².

ALTURA T500: 48.69 M.

ESTRUCTURA DE CONCRETO.

2 SÓTANOS: 1,765.60 M².

15 NIVELES DE TORRE: 16,695.33 M².

ALTURA: 56.08 M.

UBICACIÓN: ZAPOPAN, JALISCO.

PROPIETARIO: CITICAPITAL.



URBANIA

ESTRUCTURA DE CONCRETO.

2 TORRES RESIDENCIALES.

2 NIVELES DE SÓTANO: 967 M².

21 NIVELES DE TORRE: 20,014 M².

ALTURA: 66.90 M.

UBICACIÓN: ZAPOPAN, JALISCO.

PROPIETARIO: CITICAPITAL.



MARSELLESA

ESTRUCTURA DE CONCRETO.

4 SÓTANOS: 5,372 M².

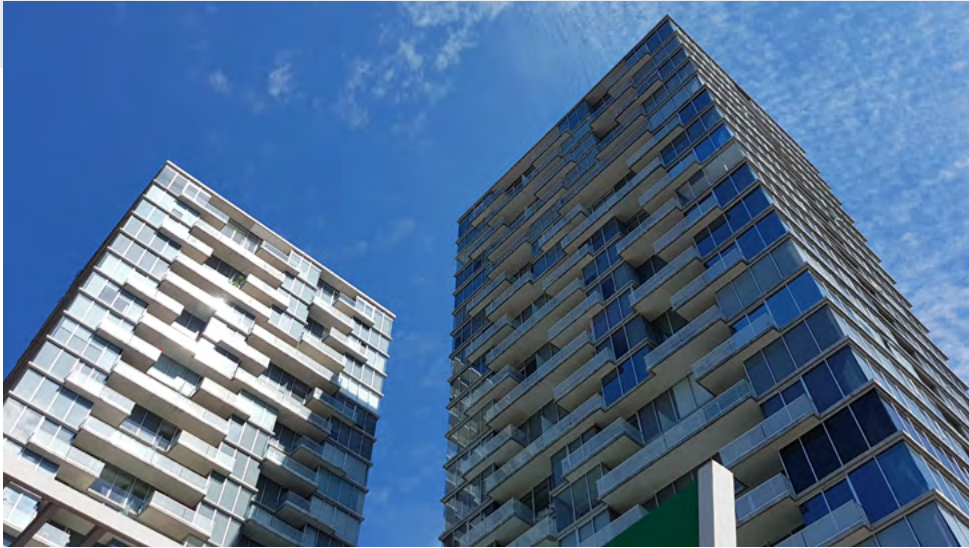
14 NIVELES DE TORRE: 11,207 M².

ALTURA: 44 M.

UBICACIÓN: GUADALAJARA, JALISCO.

PROPIETARIO: GRUPO DALTON.

CONSTRUCCIÓN HABITACIONAL



CITITOWER

ESTRUCTURA DE CONCRETO.
3 NIVELES DE SÓTANO: 14,948 M².
3 NIVELES COMERCIALES Y 23 NIVELES
DE TORRE HABITACIONAL: 54,417 M².
ALTURA: 86.30 M.
UBICACIÓN: GUADALAJARA, JALISCO.
PROPIETARIO: CITICAPITAL.

ESTRELA LIVING

ESTRUCTURA DE CONCRETO.
1 SÓTANO EN 2 MÓDULOS: 6,725.26 M².
2 TORRES, 8 NIVELES POR TORRE: 8,801.16 M².
ALTURA: 36.12 M.
UBICACIÓN: ZAPOPAN, JALISCO.
PROPIETARIO: INDEA. UBICACIÓN: GUADALAJARA, JALISCO.
PROPIETARIO: INMOBILIARIA LOS PATOS.



VISTA MAGNA

ESTRUCTURA DE CONCRETO.
2 SÓTANOS: 7,700 M².
14 NIVELES DE TORRE: 16,006 M².
ALTURA: 56.00 M.
UBICACIÓN: ZAPOPAN, JALISCO.
PROPIETARIO: ROCHER HOLDINGS.



CONSTRUCCIÓN HABITACIONAL



CAUDA

ESTRUCTURA DE CONCRETO.
2 SÓTANOS: 8,123 M².
12 NIVELES: 16,831 M².
ALTURA: 40.60 M.
UBICACIÓN: GUADALAJARA, JALISCO.



TORRE ZUNO

ESTRUCTURA DE CONCRETO.
5 SÓTANOS: 2,792.93 M².
15 NIVELES DE TORRE: 5,081.37 M².
ALTURA: 60.70 M.
UBICACIÓN: GUADALAJARA, JALISCO.
PROYECTO: CRAFT ARQUITECTOS.



CIMA 300

ESTRUCTURA DE CONCRETO.
14 NIVELES: 13,850 M².
UBICACIÓN: ZAPOPAN, JALISCO.
PROPIETARIO: CITICAPITAL.

CONSTRUCCIÓN HABITACIONAL



PARQUE SAN JAVIER T100 / T200

ESTRUCTURA DE CONCRETO.
2 TORRES
4 NIVELES DE SÓTANO: 32,284 M².
21 NIVELES DE TORRE + 1 HELIPUERTO:
16,518 M².
ALTURA: 70.80 M.
UBICACIÓN: ZAPOPAN, JALISCO.
PROPIETARIO: PENÍNSULA.



MONRAZ

ESTRUCTURA DE CONCRETO.
2 TORRES.
2 SÓTANOS: 8,123 M².
12 NIVELES: 16,831 M².
ALTURA: 40.60 M.
UBICACIÓN: GUADALAJARA, JALISCO.

CONSTRUCCIÓN HABITACIONAL



SONATA

ESTRUCTURA DE CONCRETO.
3 SÓTANOS: 4,116.96 M².
8 NIVELES DE TORRE: 6,715.41 M².
ALTURA: 28.95 M.
UBICACIÓN: GUADALAJARA, JALISCO.



TAYAU

ESTRUCTURA DE CONCRETO.
1 SÓTANO: 720.98 M².
8 NIVELES DE TORRE: 5,448.91 M².
ALTURA: 28.95 M.
UBICACIÓN: BUCERÍAS, NAYARIT.
PROPIETARIO: PENÍNSULA.



TORRE PARADOX

ESTRUCTURA DE CONCRETO.
7 NIVELES ESTACIONAMIENTO: 8,847.58 M².
54 NIVELES DE TORRE: 71,668.50 M².
ALTURA: 194.40 M.
UBICACIÓN: CUAJIMALPA, CDMX.
PROPIETARIO: PENÍNSULA.

CONSTRUCCIÓN HABITACIONAL



PENÍNSULA ARCOS SANTA FE

ESTRUCTURA DE CONCRETO.
6 NIVELES DE SÓTANOS: 7,332.74 M².
34 NIVELES DE TORRE: 33,195.77 M².
ALTURA: 105.90 M.
UBICACIÓN: CUAJIMALPA, CDMX.
PROPIETARIO: PENÍNSULA.
PROYECTO: TEODORO GONZÁLEZ DE LEÓN.



PENÍNSULA SANTA FE II

ESTRUCTURA DE CONCRETO.
6 NIVELES DE SÓTANOS: 3,232.40 M².
44 NIVELES DE TORRE: 26,498.20 M².
ALTURA: 160.60 M.
UBICACIÓN: CUAJIMALPA, CDMX.
PROPIETARIO: PENÍNSULA.



PENÍNSULA SANTA FE TORRE 300

ESTRUCTURA DE CONCRETO.
7 NIVELES DE SÓTANOS: 4,075.13 M².
51 NIVELES DE TORRE: 37,898.75 M.
ALTURA: 150.40 M.
UBICACIÓN: CUAJIMALPA, CDMX.
PROPIETARIO: PENÍNSULA.
PROYECTO: TEODORO GONZÁLEZ DE LEÓN.

CONSTRUCCIÓN HABITACIONAL



BRELIA

ESTRUCTURA DE CONCRETO.

2 TORRES.

3 SÓTANOS: 9,626 M².

TORRE 100, 21 NIVELES DE TORRE: 15,126 M².

ALTURA: 80.37 M.

TORRE 200, 19 NIVELES DE TORRE: 13,047 M².

ALTURA: 74.07 M.

UBICACIÓN: GUADALAJARA, JALISCO.

PROPIETARIO: PENÍNSULA.



ÁNCORA SATELITE

ESTRUCTURA DE CONCRETO.

NIVELES DEL 13 AL 22.

CONSTRUCCIÓN: 8,451. 58 M².

ALTURA: 92.05 M.

UBICACIÓN: TLALNEPANTLA DE BAZ, EDO. DE MÉXICO.

CONSTRUCCIÓN HABITACIONAL



SAO PAULO URBANO

ESTRUCTURA DE CONCRETO.
4 SÓTANOS: 6,045.57 M².
28 NIVELES DE TORRE: 18,044.19 M².
ALTURA: 93.50 M.
UBICACIÓN: GUADALAJARA, JALISCO.
PROPIETARIO: SERVICIOS AGAC.



TORRES COLÓN FASE 2

TORRE A: 19 NIVELES.	ALTURA: 58.44 M.
TORRE B: 19 NIVELES.	ALTURA: 58.44 M.
TORRE C: 17 NIVELES.	ALTURA: 53.84 M.

UBICACIÓN: AV. CRISTÓBAL COLÓN 4853, NUEVA ESPAÑA,
GUADALAJARA, JAL. GUADALAJARA, JALISCO 44980 MÉXICO.

CONSTRUCCIÓN HABITACIONAL



PENÍNSULA NUEVO MAZATLÁN

ESTRUCTURA DE CONCRETO.
1 SÓTANO Y 32 NIVELES.
32 NIVELES DE TORRE.
SUPERFICIE: 47,796 M².
UBICACIÓN: MAZATLÁN, SINALOA.
PROPIETARIO: PENÍNSULA.



CENTRAL PARK 100. 200 Y 300

ESTRUCTURA DE CONCRETO.
23 NIVELES Y 1 SÓTANO.
SUPERFICIE: 20,490 M².
UBICACIÓN: QUERÉTARO, QUERÉTARO.
PROPIETARIO: CITICAPITAL.



**HIGH PARK QUERÉTARO
RESIDENCIAL**

ESTRUCTURA DE CONCRETO.
4 TORRES RESIDENCIALES.
2 SÓTANOS ESTACIONAMIENTO: 1, 641.90 M².
24 NIVELES: 18, 890.97 M².
ALTURA: 73.70 M.
UBICACIÓN: QUERÉTARO, QUERÉTARO.
PROPIETARIO: CITICAPITAL.

CONSTRUCCIÓN HABITACIONAL



BOLONGO FASES I Y II

ESTRUCTURA DE CONCRETO.

FASE I:

2 NIVELES DE SÓTANO: 4,130 M².

5 NIVELES DE TORRE: 21,855 M².

FASE II:

1 SÓTANO: 4,309.46 M².

7 NIVELES DE TORRE: 21,073.25 M².

ALTURA: 26.40 M.

UBICACIÓN: BAHÍA DE BANDERAS, NAYARIT.

PROPIETARIO: PENÍNSULA.



MARE

ESTRUCTURA DE CONCRETO.

22 NIVELES: 38,441.25 M².

ALTURA: 60 M.

UBICACIÓN: ACAPULCO, GUERRERO.

PROPIETARIO: PENÍNSULA.

CONSTRUCCIÓN HABITACIONAL



MARITIMA GOLF & VILLAS

ESTRUCTURA DE CONCRETO.

GOLF:

1 SÓTANO: 1,473.17 M².

9 NIVELES DE TORRE: 9,109.98 M².

ALTURA: 32.15 M.

VILLAS:

20 CASAS DE 3 NIVELES: 260.16 M² c/u.

UBICACIÓN: BUCERÍAS, NAYARIT.

PROPIETARIO: PENÍNSULA.



MARÍTIMA

FASES 1 Y 2

ESTRUCTURA DE CONCRETO.

1 SÓTANO: 2,197.75 M².

11 NIVELES DE TORRE: 25,500.09 M².

ALTURA: 45.40 M.

UBICACIÓN: FLAMINGOS. BUCERÍAS, NAYARIT.

PROPIETARIO: PENÍNSULA.

CONSTRUCCIÓN HABITACIONAL



SOHO HOUSE PUERTO VALLARTA

ESTRUCTURA DE CONCRETO.
16 NIVELES: 20,813.26 M².
ALTURA: 70.09 M.
UBICACIÓN: PUERTO VALLARTA, JALISCO.
PROPIETARIO: FIFTY SEVEN CAPITAL GROUP.



NAO (ANTES AVENTO)

ESTRUCTURA DE CONCRETO.
19 NIVELES DE TORRE: 35, 230 M².
ALTURA: 64.70 M.
UBICACIÓN: ACAPULCO, GUERRERO.
PROPIETARIO: FRONDOSO GRUPO INMOBILIARIO.

CONSTRUCCIÓN HABITACIONAL



LA ISLA - CAPRI

ESTRUCTURA DE CONCRETO.

1 SÓTANO: 4,640.68 M².

11 NIVELES: 28,549.78 M².

ALTURA: 41.80 M.

UBICACIÓN: ACAPULCO, GUERRERO.

PROPIETARIO: PENÍNSULA.



LA ISLA - EMERALD

ESTRUCTURA DE CONCRETO.

15 NIVELES DE TORRE: 27,868.81 M².

ALTURA: 48.40 M.

UBICACIÓN: ACAPULCO, GUERRERO.

PROPIETARIO: PENÍNSULA.



LA ISLA - FIJI

ESTRUCTURA DE CONCRETO.

15 NIVELES DE TORRE: 30,656 M².

ALTURA: 47.18 M.

UBICACIÓN: ACAPULCO, GUERRERO.

PROPIETARIO: PENÍNSULA.

CONSTRUCCIÓN HABITACIONAL



PENÍNSULA IXTAPA

ESTRUCTURA DE CONCRETO.

1 SÓTANO HABITACIONAL: 2,403 M².

18 NIVELES HABITACIONALES: 28,750 M².

ALTURA TORRE HABITACIONAL: 57 M.

1 SÓTANO TORRE COMERCIAL: 2,143 M².

2 NIVELES TORRE COMERCIAL: 3,972 M²

UBICACIÓN: IXTAPA, ZIHUATANEJO.

PROPIETARIO: PENÍNSULA.



PENÍNSULA DIAMANTE

ESTRUCTURA DE CONCRETO.

1 SÓTANO Y 24 NIVELES DE TORRE: 24,165.20 M².

ALTURA: 71.83 M.

UBICACIÓN: ACAPULCO, GUERRERO.

PROPIETARIO: PENÍNSULA.

CONSTRUCCIÓN HABITACIONAL



PENÍNSULA NARVAL
ESTRUCTURA DE CONCRETO.
2 EDIFICIOS.
2 SÓTANOS: 6,703.00 M².
7 NIVELES POR TORRE: 11,523.00 M².
ALTURA: 22.00 M.
UBICACIÓN: BUCERÍAS, NAYARIT.
PROPIETARIO: CITICAPITAL.



PENÍNSULA NUEVO VALLARTA
ESTRUCTURA DE CONCRETO.
10 NIVELES: 77,940 M².
UBICACIÓN: NUEVO VALLARTA, NAYARIT.
PROPIETARIO: PENÍNSULA.

CONSTRUCCIÓN HABITACIONAL



NÁUTICO NUEVO VALLARTA

ESTRUCTURA DE CONCRETO.
1 SÓTANO: 1,493.14 M².
5 NIVELES DE TORRE: 4,950.34 M².
ALTURA: 18.35 M.
UBICACIÓN: NUEVO VALLARTA, NAYARIT.
PROPIETARIO: PENÍNSULA.



NÁUTICO

ESTRUCTURA DE CONCRETO.
1 SÓTANO: 1,002 M².
14 NIVELES DE TORRE: 9,194 M².
ALTURA: 47.80 M.
UBICACIÓN: PUERTO VALLARTA, JALISCO.
PROPIETARIO: PENÍNSULA.

CONSTRUCCIÓN HABITACIONAL



VELERA

ESTRUCTURA DE CONCRETO.
2 NIVELES DE SÓTANO: 13,260 M².
23 NIVELES DE TORRE: 30,000 M².
ALTURA: 80 M.
UBICACIÓN: ACAPULCO, GUERRERO.
PROPIETARIO: PENÍNSULA.



BALANDRA

ESTRUCTURA DE CONCRETO.
3 SÓTANOS: 3,076.52 M².
11 NIVELES DE TORRE: 4,323.80 M².
ALTURA: 42 M.
UBICACIÓN: GUADALAJARA, JALISCO.



MAR DE MITA

ESTRUCTURA DE CONCRETO.
2 SÓTANOS: 1,406.84 M².
4 NIVELES DE TORRE: 2,514.17 M².
ALTURA: 17.25 M.
UBICACIÓN: PUNTA MITA, BAHÍA DE BANDERAS.
NAYARIT.
PROPIETARIO: PUNTA BRISSA S.A. DE C.V.

CONSTRUCCIÓN HABITACIONAL



TORRE ANCORA

ESTRUCTURA DE CONCRETO.

1 SÓTANO: 904.52 M².

8 NIVELES DE TORRE: 4,568.60 M².

ALTURA: 21.86 M.

UBICACIÓN: PUNTA DE MITA, NAYARIT.



PUERTA TLALNEPANTLA

ESTRUCTURA DE CONCRETO.

3 SÓTANOS: 5,610.75 M².

12 NIVELES DE TORRE: 10,430.09 M².

ALTURA: 46.40 M.

UBICACIÓN:

TLALNEPANTLA DE BAZ, ESTADO DE MÉXICO.



AVENUE POLANCO

ESTRUCTURA DE CONCRETO.

6 TORRES DE 10 NIVELES C/U: 30,135 M².

4 NIVELES DE SÓTANOS: 15,638 M².

ALTURA: 40.50 M.

UBICACIÓN: MIGUEL HIDALGO, CDMX.

PROPIETARIO:

PROMOTORA GFH S.A.P.I. DE C.V.

CONSTRUCCIÓN HABITACIONAL



SAN ANTONIO 88

ESTRUCTURA DE CONCRETO.
3 NIVELES DE SÓTANO: 1,539.34 M².
9 NIVELES DE TORRE: 3,328 M².
ALTURA: 34.76 M.
UBICACIÓN: BENITO JUÁREZ. CDMX.



SAN ANTONIO 95

ESTRUCTURA DE CONCRETO.
3 SÓTANOS: 3,890 M².
12 NIVELES DE TORRE: 8,808 M².
ALTURA: 44.25 M.
UBICACIÓN: BENITO JUÁREZ, CDMX.
PROPIETARIO: ESTRATEGIA URBANA.



UNIVERSIDAD 1943

2 TORRES.
ESTRUCTURA DE CONCRETO.
4 SÓTANOS: 5,387 M².
TORRE 100: 6,205 M².
TORRE 200: 5,628 M².
ALTURA: 41.20 M.
UBICACIÓN: COYOACÁN, CDMX.
PROPIETARIO: AURI.



CORE 31 - LA CÚSPIDE

ESTRUCTURA DE CONCRETO.
3 NIVELES ESTACIONAMIENTO: 5,844.79 m².
33 NIVELES DE TORRE: 16,087.08 m².
ALTURA: 126.50 m.
UBICACIÓN: HUIXQUILUCAN, EDO. DE MÉXICO.



ORIGINA PEDREGAL

ESTRUCTURA DE CONCRETO.
4 SÓTANOS: 28,000 m².
33 NIVELES DE TORRE: 63,333.87 m².
ALTURA: 127.84 m.
UBICACIÓN: TLALPAN. CDMX.
PROYECTO: SMA.



PRIVADA 14

ESTRUCTURA DE CONCRETO.
CONDOMINIOS 10 NIVELES, CASA CLUB Y
SALÓN DE FIESTAS: 51,579 m².
ESTACIONAMIENTO 2 SÓTANOS: 10,427 m².
UBICACIÓN: CUAJIMALPA, CDMX.
PROPIETARIO: GFA GRUPO INMOBILIARIO.

CONSTRUCCIÓN HABITACIONAL



VÍA INTERLOMAS

ESTRUCTURA DE CONCRETO.
26 NIVELES DE TORRE: 21,256.97 M².
ALTURA: 83.35 M.
UBICACIÓN: HUIXQUILUCAN, EDO. DE MÉXICO.
PROPIETARIO: PENÍNSULA.



HORACIO 1716 GARDEN POLANCO

ESTRUCTURA DE CONCRETO.
2 SÓTANOS: 3,130 M².
6 NIVELES DE TORRE: 6,770 M².
ALTURA: 21.70 M.
UBICACIÓN: CDMX.



SAN JERÓNIMO 428

ESTACIONAMIENTO.
ESTRUCTURA DE CONCRETO.
7 NIVELES DE SÓTANO: 12,511.15 M².
UBICACIÓN: ÁLVARO OBREGÓN, CDMX.

CONSTRUCCIÓN HABITACIONAL



TIZATE

TORRE 100.

OBRAS TERMINADAS / ESTRUCTURA DE CONCRETO.

1 SÓTANO: 851.80 M².

7 NIVELES DE TORRE: 9,536.24 M².

ALTURA: 28 M.

TORRE 200.

ESTRUCTURA DE CONCRETO.

1 SÓTANO: 1,134.00 M².

5 NIVELES DE TORRE: 2,897.00 M².

ALTURA: 28 M.

UBICACIÓN: NUEVO VALLARTA, NAYARIT.

PROPIETARIO: PENÍNSULA.



TIZATE

TORRE 300.

ESTRUCTURA DE CONCRETO.

1 SÓTANO: 851.80 M².

7 NIVELES DE TORRE: 9,536.24 M².

ALTURA: 28 M.

UBICACIÓN: NUEVO VALLARTA, NAYARIT.

PROPIETARIO: PENÍNSULA.

CONSTRUCCIÓN HABITACIONAL



CONDOMINIOS COUNTRY CLUB

EDIFICIO DE CONCRETO.
5 NIVELES DE SÓTANO: 9,800 M².
34 NIVELES DE TORRE: 8,318 M².
ALTURA: 116.80 M.
UBICACIÓN: GUADALAJARA, JALISCO.
PROPIETARIO: C&C CAPITAL.



ESTACIONAMIENTO CONDOMINIO COUNTRY

ESTRUCTURA DE CONCRETO.
5 SÓTANOS: 10,500 M².
UBICACIÓN: GUADALAJARA, JALISCO.
PROPIETARIO: C&C CAPITAL.

CONSTRUCCIÓN HABITACIONAL



ESPACIO YAQUIS

ESTRUCTURA DE CONCRETO.
4 NIVELES DE SÓTANOS: 10,911 M².
16 NIVELES DE TORRE: 12,944 M².
ALTURA: 57.30 M.
UBICACIÓN: GUADALAJARA, JALISCO.
PROPIETARIO: DALTON CORPORATIVO.



ESPACIO YAQUIS TORRE 2

ESTRUCTURA DE CONCRETO.
5 SÓTANOS: 13,020.11 M².
18 NIVELES DE TORRE: 17,889.90 M².
ALTURA: 60.75 M.
UBICACIÓN: GUADALAJARA, JALISCO.
PROPIETARIO: DALTON CORPORATIVO.

CONSTRUCCIÓN HABITACIONAL



ESPACIO MONRAZ TERRAZAS

ESTRUCTURA DE CONCRETO.

TORRES: 2.

4 SÓTANOS: 9,851.38 M².

TORRE 1 - 19 NIVELES : 7,700.55 M².

TORRE 2 - 25 NIVELES: 12,221.17 M².

ALTURA: 85.80 M.

UBICACIÓN: GUADALAJARA, JALISCO.

PROPIETARIO: DALTON.



CANEA

EXCAVACIÓN / ESTRUCTURA DE
CONCRETO.

1 SÓTANO: 431.38 M².

11 NIVELES: 3,990.53 M².

ALTURA: 38.40 M.

UBICACIÓN: PUERTO VALLARTA,
JALISCO.

PROPIETARIO: PENÍNSULA.



CONSTRUCCIÓN INDUSTRIAL



BODEGA TRESGUERRAS

CONJUNTO, BODEGA Y OFICINAS.
ÁREA DE BODEGA: 1,826.720 M².
ÁREA VERDE Y ESTACIONAMIENTO: 848.630 M².
UBICACIÓN: AV. INDUSTRIA DEL AGAVE,
ZAPOPAN, JALISCO.



PLANTA DE HABILITADOS

NAVE INDUSTRIAL.
HABILITADO Y SUMINISTRO DEL REFUERZO DE ACERO.
ÁREA HABILITADOS: 4,937.42 M².
SUPERFICIE: 7,521.60 M²
ZAPOPAN, JAL.

CONSTRUCCIÓN INDUSTRIAL



NAVE INDUSTRIAL EMERSON

NAVE INDUSTRIAL.
EDIFICIO APROBADO POR FMG
(FACTORY MUTUAL GLOBAL).
SUPERFICIE: 16,180 M².
SUPERFICIE AMPLIACIÓN: 4,640 M².
UBICACIÓN: GUADALAJARA, JALISCO.
PROPIETARIO: LAPISLÁZULI INDUSTRIAL.
PROYECTO: RAFAEL ZALDO JAIMES.



NAVE BECA

NAVE INDUSTRIAL.
SUPERFICIE: 748 M².
ARQUITECTO: RAFAEL ZALDO JAIMES.

CONSTRUCCIÓN INDUSTRIAL



PAN BUENO

DESCRIPCIÓN: SUPERFICIE: 7,000 M².
UBICACIÓN: TECHNOLOGY PARK. ZAPOPAN, JAL.
PROPIETARIO: MA. ISABEL CORNEJO.



CEDROS JALISCO BUSINESS PARK

EDIFICIO DE OFICINAS.
SUPERFICIE: 2,840 M².
AIRE ACONDICIONADO EN PLANTA.
SUPERFICIE: 49,112 M².
UBICACIÓN: TLAQUEPAQUE, JALISCO.
PROPIETARIO: FIDEICOMISO BANSÍ, S.A.

CONSTRUCCIÓN INDUSTRIAL



PLANTA DE TRANSFERENCIA DE BASURA

NAVE CON ESTRUCTURA DE ACERO.
SUPERFICIE: 5,900 M².
UBICACIÓN: TLAQUEPAQUE, JALISCO.
PROPIETARIO: HASAR'S.



ECOPARK

URBANIZACIÓN PARQUE INDUSTRIAL & NAVES INDUSTRIALES CON LOSA
POSTENSADA.
25 NAVES INDUSTRIALES.
SUPERFICIE: 30,514 M².
UBICACIÓN: ZAPOPAN, JALISCO.

CONSTRUCCIÓN INDUSTRIAL



NAVES INDUSTRIALES BELENES

**SUPERFICIE: 3,200 M² DE NAVES Y
240 M² DE OFICINAS.**

**UBICACIÓN: ZAPOPAN, JALISCO.
PROPIETARIO: SAHA, S.A. DE C.V.**



CEDIS CULIACÁN

**NAVE INDUSTRIAL.
SUPERFICIE: 12,500 M².**

**UBICACIÓN: CULIACÁN, SINALOA.
PROPIETARIO: ALBERTO HAWA Y FRANCISCO
BORREGO.**



CENTRO DE DISTRIBUCIÓN FAMSA

BODEGA.

**SUPERFICIE: 13,000 M².
UBICACIÓN: TLAQUEPAQUE, JALISCO.
PROPIETARIO: ORGANIZACIÓN MÁXIMA.**

CONSTRUCCIÓN INDUSTRIAL



EMBUTIDOS CORONA

AMPLIACIÓN DE PLANTA DE PROCESAMIENTO DE EMBUTIDOS (CÁMARAS DE REFRIGERACIÓN Y CONSERVACIÓN).

SUPERFICIE 2,230 M².

UBICACIÓN: LUIS ENRIQUE WILLIAMS 865P, 45140, GUADALAJARA JALISCO. PROPIETARIO: VILLAOLA S.A. DE C.V.



NAVE ESTÉVEZ

SUPERFICIE: 600 M².

UBICACIÓN: EL SALTO, JALISCO.

PROPIETARIO: HELIOS ESTÉVEZ PÉREZ.

CONSTRUCCIÓN INDUSTRIAL



LLAVE ALTUNA

NAVE INDUSTRIAL CON LOSA POSTENSADA.
AV. AVIACIÓN No. 5520, 45019
NAVE INDUSTRIAL.
SUPERFICIE: 3,500 M².
PROPIETARIO: LLAVE ALTUNA.



NAVES INDUSTRIALES PARRAS IV Y V

SUPERFICIE: 11,900 M² DE NAVES Y
600 M² DE OFICINAS.
UBICACIÓN: GUADALAJARA, JALISCO.
PROPIETARIO: SAHA S.A. DE C.V.

CONSTRUCCIÓN INDUSTRIAL



MUEBLES LIZ

SUP. CONST. 7,771.77 M²
UBICACIÓN: ZAPOPAN, JALISCO.



NAVE INDUSTRIAL COMEX

UBICACIÓN: CALZ. LÁZARO CÁRDENAS, PARQUE INDUSTRIAL EL ÁLAMO,
GUADALAJARA, JAL.



CARLOS MÉRIDA 53
LOMAS DEL COLLI
ZAPOPAN, JALISCO.
45010
M É X I C O