



# CONTENIDO

ANTEUS CONSTRUCTORA	3
SERVICIOS DE APOYO	4
SERVICIOS DE CONSTRUCCIÓN	7
POSTENSADO	8
ESTRUCTURA METÁLICA	9
MUROS PREFABRICADOS	11
PRELOSAS	12
MAQUINARIA	14
GRÚAS Y ELEVADORES	15
LLAVE EN MANO	18
EN PROCESO	25
COMERCIAL	40
HABITACIONAL	59
INDUSTRIAL	94

## ANTEUS CONSTRUCTORA

SOMOS UNA EMPRESA DE CONSTRUCCIÓN E INGENIERÍA CIVIL, CAPAZ DE REALIZAR BAJO LOS MEJORES TÉRMINOS DE EFICIENCIA Y COSTO, TODOS LOS SERVICIOS Y FUNCIONES QUE SE REQUIEREN PARA EJECUTAR PROYECTOS DE CONSTRUCCIÓN, ADECUACIÓN O REMODELACIÓN.

DESDE 1996, NUESTRA EXPERIENCIA Y CAPACIDAD NOS PERMITEN REALIZAR DIRECTAMENTE LA MAYOR PARTE DE NUESTROS TRABAJOS, AUNQUE PODEMOS SUBCONTRATAR EN ALGUNOS CASOS TRABAJOS ESPECIALES BASÁNDONOS EN BUSCAR LA FÓRMULA MÁS CONVENIENTE Y ECONÓMICA PARA CADA PROYECTO.

COMO EMPRESA, MANEJAMOS PROYECTOS LLAVE EN MANO PARA CUALQUIER TIPO DE CONSTRUCCIÓN (HABITACIONAL, COMERCIAL O INDUSTRIAL). ESTO NOS PERMITE UNA MAYOR OPTIMIZACIÓN EN LOS TIEMPOS DE EJECUCIÓN ASÍ COMO EN LA CALIDAD DE TRABAJO.







DELFINARIO. CABO SAN LUCAS, B.C.S.



CORPORATIVO ANDARES. ZAPOPAN, JALISCO.

## SERVICIOS DE APOYO

### PLANEACIÓN

ELABORACIÓN E IMPLEMENTACIÓN DE LAS ESTRATEGIAS PARA CONducIR Y ADMINISTRAR LOS PROYECTOS, CON BASE EN OBJETIVOS, BUSCANDO LAS FÓRMULAS MÁS EFICIENTES Y ECONÓMICAS. MANEJO DE PROYECTOS LLAVE EN MANO LO CUAL NOS PERMITE UNA MAYOR OPTIMIZACIÓN EN LOS TIEMPOS DE EJECUCIÓN ASÍ COMO EN LA CALIDAD DEL TRABAJO.

### PROGRAMACIÓN

CÁLCULO, ELABORACIÓN Y GRAFICACIÓN DE TIEMPOS DE EJECUCIÓN; ESTABLECIMIENTO DE FECHAS DESDE INICIO Y HASTA LA TERMINACIÓN DE LAS ACTIVIDADES QUE FORMAN LOS PROCESOS.

### PRESUPUESTOS Y COMPRAS

COTIZACIÓN DE DIFERENTES PROYECTOS PARA EVALUAR LA MEJOR OPCIÓN CON BASE EN COSTO Y TIEMPO DE EJECUCIÓN. SE REALIZAN TAMBIÉN ANÁLISIS DE PRECIOS UNITARIOS Y ESTIMACIONES DE OBRA EN EL PROCESO CONSTRUCTIVO CONSIDERANDO LOS ÍNDICES INFLACIONARIOS.

### BIM

DESARROLLAR EL PROYECTO A TRAVÉS DE ESTA METODOLOGÍA AYUDAR A PREVENIR PROBLEMAS ENTRE LAS ESPECIALIDADES DURANTE LAS DIFERENTES ETAPAS DEL PROYECTO: PRECONSTRUCCIÓN, CONSTRUCCIÓN E INCLUSIVE POSTCONSTRUCCIÓN, HACIENDO MÁS EFICIENTES LOS PROCESOS.

### PROCORE

PARA LA PLANEACIÓN Y ADMINISTRACIÓN DE CADA PROYECTO, NOS APOYAMOS CON EL USO DE ESTA PLATAFORMA, OPTIMIZANDO TIEMPOS Y EJECUCIÓN DEL TRABAJO.

### CONTROL Y REPORTES DE OBRA

PRESENTAMOS LOS MEDIOS PARA DETERMINAR LA ARMONÍA DE LOS COSTOS REALES Y LOS PLANES DE EJECUCIÓN DE OBRA CON BASE EN LA PROGRAMACIÓN DE LA OBRA.



## SERVICIOS DE APOYO

### ADMINISTRACIÓN DE OBRA

PODEMOS IMPLANTAR PLANES ADMINISTRATIVOS DE ALTO NIVEL A TRAVÉS DE LA ADMINISTRACIÓN DE PROYECTOS, PARA LOGRAR EL ÉXITO DE LOS MISMOS.

### DIRECCIÓN DE SUBCONTRATISTAS

DENTRO DE LA PLANEACIÓN DE OBRA, SE CUENTA CON UN GRUPO DE ESPECIALISTAS PARA MANEJAR LA ADMINISTRACIÓN DE SUBCONTRATOS Y LA ADMINISTRACIÓN DE CONSTRUCCIÓN.

### ADQUISICIÓN Y EXPEDICIÓN DE EQUIPOS

EL SUMINISTRO DE EQUIPOS ESPECIALES Y SISTEMAS DE OBRA DE CARÁCTER ELÉCTRICO Y MECÁNICO. ASESORÍA EN LAS INGENIERÍAS QUE CORRESPONDE PARA NUESTRO CLIENTE, BUSCANDO LO MÁS OPORTUNO Y ACERTADO PARA CUBRIR SUS NECESIDADES.

### CHEQUEO Y ARRANQUE

REALIZAMOS UN CONTROL ESTRICTO DE LOS LINEAMIENTOS DE OBRA ESTABLECIDOS EN EL PLAN ORIGINAL DE CONSTRUCCIÓN, HACIENDO LA COMPROBACIÓN DE FUNCIONAMIENTO DE TODOS LOS SISTEMAS BAJO NUESTRA RESPONSABILIDAD.

### CONTROL DE CALIDAD

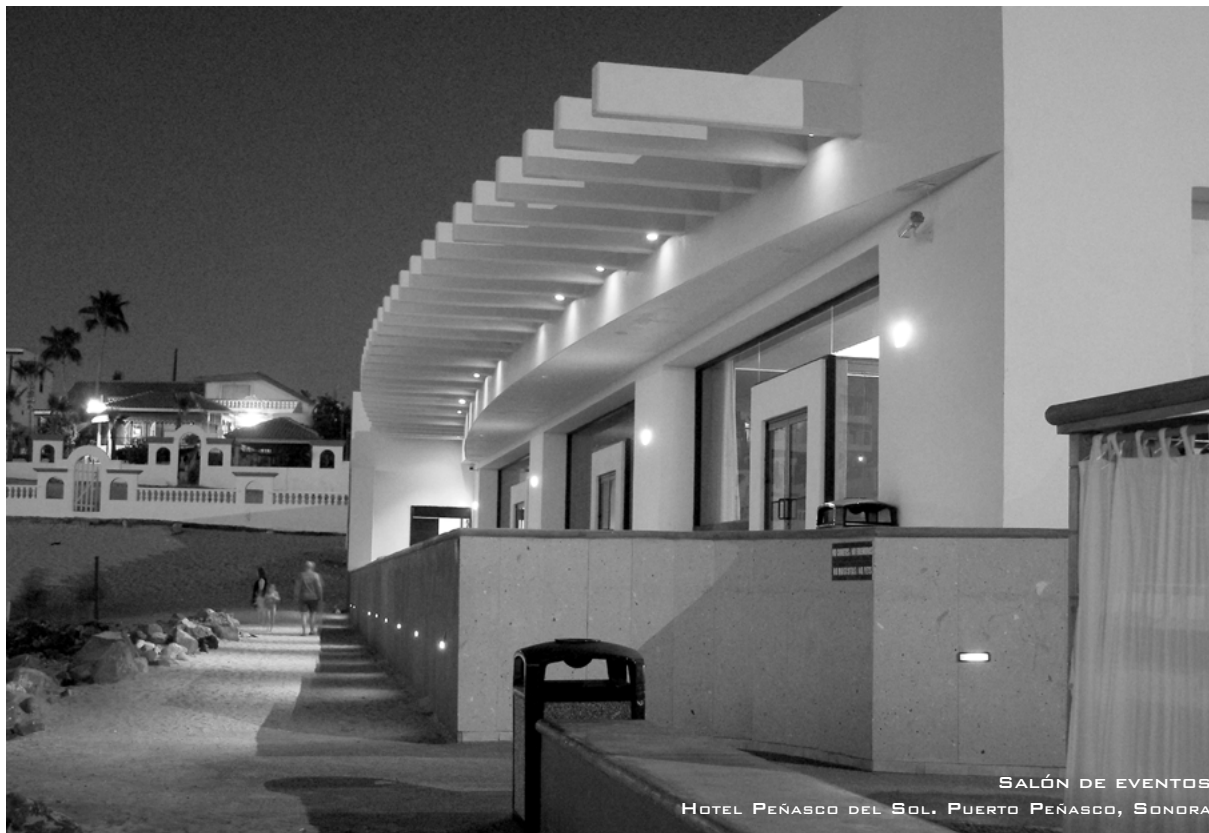
VIGILAR QUE LOS MATERIALES Y EJECUCIÓN CUMPLAN CON LOS REQUISITOS DE CONSTRUCCIÓN EN RESISTENCIA Y APARIENCIA.

### SEGURIDAD

ESTABLECEMOS LAS POLÍTICAS Y PROCEDIMIENTOS PARA GARANTIZAR LA SEGURIDAD DEL PERSONAL DE CONSTRUCCIÓN Y SUBCONTRATISTAS.

### BOMBEO DE CONCRETO

OFRECEMOS EL SERVICIO DE BOMBEO Y DE CONCRETO LANZADO, ASÍ COMO LA SUPERVISIÓN. CONTAMOS CON BOMBAS ESTACIONARIAS, LAS CUALES SON IDEALES PARA PROYECTOS QUE REQUIEREN EL BOMBEO DE CONCRETO A LARGAS DISTANCIAS O EN ZONAS DE ACCESO LIMITADO, BOMBAS PLUMA QUE PERMITEN UNA RÁPIDA INSTALACIÓN.





INSTALACIONES HIDROSANITARIAS

AIRE ACONDICIONADO Y VENTILACIÓN

MUROS DE TABLAROCA Y PLAFONES

INSTALACIONES ELÉCTRICAS DE ALTA Y BAJA TENSIÓN

FONTANERÍA

SISTEMAS CONTRA INCENDIO

TRABAJOS DE AZULEJO, CERÁMICA, MÁRMOL Y PLÁSTICO

JARDINERÍA

MECÁNICA DE SUELOS

MOVIMIENTO DE TIERRAS

CIMENTACIONES

PILOTAJE

ESTRUCTURAS DE CONCRETO

ESTRUCTURAS DE ACERO

MAMPOSTERÍA

ALBAÑILERÍA EN GENERAL

PISOS

PAVIMENTACIÓN DE CONCRETO

PAVIMENTO ASFÁLTICO



## SERVICIOS DE CONSTRUCCIÓN

PARA ALGUNOS TRABAJOS  
ESPECIALES, UTILIZAMOS LOS  
SERVICIOS DE SUBCONTRATISTAS,  
COORDINADOS Y SUPERVISADOS  
EN TODO MOMENTO POR  
ANTEUS CONSTRUCTORA.

VIDRIOS  
ALUMINIO  
CARPINTERÍA  
AISLAMIENTO  
CALEFACCIÓN  
TORRES DE ENFRIAMIENTO  
ACABADOS ARQUITECTÓNICOS



EL POSTENSADO ES UN MÉTODO DE PRESFUERZO EN EL CUAL LOS CABLES DE ACERO SON TENSADOS DESPUÉS DE QUE EL CONCRETO HA FRAGUADO.

EL PRESFUERZO ES LA COLOCACIÓN DE UN ELEMENTO DE CONCRETO EN ESTADO DE COMPRESIÓN ANTES DE LA APLICACIÓN DE LAS CARGAS; EL ESFUERZO DESARROLLADO POR EL PRESFUERZO PUEDE SER PRETENSADO O POSTENSADO.

CONCRETO PRESFORZADO ES EL CONCRETO ESTRUCTURAL EN EL CUAL LOS ESFUERZOS INTERNOS HAN SIDO INDUCIDOS PARA REDUCIR LOS ESFUERZOS A TENSIÓN RESULTANTES DE LA ACCIÓN DE LAS CARGAS EN DIRECCIONES CONTRARIAS HASTA EL GRADO DESEADO. EN EL CONCRETO REFORZADO, EL PRESFUERZO ES INDUCIDO COMUNMENTE MEDIANTE LA TENSIÓN DE LOS CABLES.

SU VERSATILIDAD PERMITE UNA GRAN VARIEDAD DE USOS EN LA CONSTRUCCIÓN; EDIFICIOS PARA OFICINAS, HABITACIONALES, CENTROS COMERCIALES, PISOS INDUSTRIALES.

CON ESTE MÉTODO SE OBTIENEN ELEMENTOS ESTRUCTURALES MÁS ESBELTOS, CON MENOS ACERO DE REFUERZO, MÁS LIGEROS Y CON UNA MAYOR CAPACIDAD DE CARGA LOGRANDO MAYORES CLAROS O ESPACIOS ENTRE LOS ELEMENTOS DE SOPORTE.



PISO INDUSTRIAL NAVE ECOPARK. ZAPOPAN, JALISCO.



TORRE CUBE. ZAPOPAN, JALISCO.



N A V E S  
INDUSTRIALES

CENTROS COMERCIALES

MAQUILADORAS

EMERSON, ZAPOPAN, JALISCO.

AMERICAS MILSCO, ZAPOPAN, JALISCO.

THE LANDMARK, ZAPOPAN, JALISCO.

EMERSON, ZAPOPAN, JALISCO.

PLANTA HABILITADOS, ZAPOPAN, JALISCO.

## ESTRUCTURA METÁLICA

LA VISIÓN ESTRATÉGICA DE ENFOQUE AL CLIENTE EN LA INDUSTRIA DE LA CONSTRUCCIÓN HA HECHO QUE LOS SISTEMAS CONSTRUCTIVOS PROBADOS Y LAS EMPRESAS COMPETITIVAS, SEAN LA DEMANDA COMÚN DE INVERSIONISTAS COMO USTED.

ESTAMOS CONSCIENTES QUE LOS RETORNOS DE SUS INVERSIONES DE CAPITAL EN BIENES INMUEBLES PARA REALIZAR SUS ACTIVIDADES PRODUCTIVAS, TALES COMO NAVES INDUSTRIALES, MAQUILADORAS O CENTROS COMERCIALES VAN DE LA MANO CON LOS TIEMPOS DE CONSTRUCCIÓN Y LA RÁPIDA RESPUESTA A SUS NECESIDADES.

EN ESTE SENTIDO ES CLARO QUE EL TRABAJO EN CONJUNTO DE LAS COMPAÑIAS QUE ESTAMOS A SUS SERVICIOS Y LA SUMA DE SUS FORTALEZAS, HACE QUE EL PROCESO DE CONSTRUIR ESTOS ESPACIOS SE HAGA RENTABLE Y PRODUCTIVO.

EN ANTEUS CONSTRUCTORA, ESTAMOS COMPROMETIDOS CON USTED PARA LOGRAR ESTE OBJETIVO. POR ELLO QUEREMOS PONER A SUS ÓRDENES NUESTROS PRODUCTOS Y SERVICIOS, NUESTRA CAPACIDAD Y TECNOLOGÍA PARA ASEGURAR EL ÉXITO DE ESA IMPORTANTE INVERSIÓN.





## MUROS PREFABRICADOS

### ALTA RESISTENCIA AL FUEGO

CON EL SIMPLE PROCESO DE FABRICACIÓN Y SIN RECUBRIMIENTOS ESPECIALES, NUESTROS MUROS PUEDEN RESISTIR HASTA 2 HORAS DE FUEGO DIRECTO SIN SUFRIR DAÑOS, PROTEGIENDO LA INVERSIÓN DEL PROPIETARIO Y REDUCIENDO EL IMPORTE ANUAL DE LAS PRIMAS DE SEGUROS.

### REDUCCIÓN DE TIEMPO DE CONSTRUCCIÓN

EN VIRTUD DE QUE PODEMOS PREFABRICAR LA TOTALIDAD DE LOS ELEMENTOS SIMULTANEAMENTE A LA REALIZACIÓN DE LOS TRABAJOS DE EXCAVACIONES, TERRACERÍAS Y CIMENTACIÓN, EL PROGRAMA DE OBRA SE PUEDE REDUCIR HASTA UN 40% RESPECTO A OTROS SISTEMAS.

### MENOR COSTO

DEBIDO A LA PRODUCCIÓN EN SERIE, TODAS ESTAS CUALIDADES SE VEN CORONADAS CON COSTOS QUE SON MUY COMPETITIVOS, INCLUSO MENORES A LOS OBTENIDOS CON SISTEMAS SIMILARES.

UTILIZAR EN SU PROYECTO MUROS PREFABRICADOS, EN SISTEMA TILT UP (VERTICAL) PARA FACHADAS, OFRECE UNA GRAN VERSATILIDAD PARA SU OBRA, YA QUE EN EL MISMO ELEMENTO CUENTA CON LA ESTRUCTURA Y EL ACABADO.

### MUROS TIPO TILT UP

LOS MUROS TIPO TILT UP SON ELEMENTOS DE CONCRETO EXTRUIDO DE  $f'c = 250 \text{ KG/CM}^2$ , FABRICADOS EN PLANTA O EN SITIO, EL PRESFUERZO SE INDUCE MEDIANTE DE CABLES DE TORÓN. ÉSTOS SON COLOCADOS EN FORMA VERTICAL.





## USOS

LA APLICACIÓN DE LA PRELOSA SE PUEDE UTILIZAR EN CUBIERTAS Y ENTREPIOS APOYADAS EN CUALQUIER TIPO DE ESTRUCTURA (CONCRETO, METÁLICA Y MURO DE CARGA).



ES UN SISTEMA QUE CONSISTE EN LA FABRICACIÓN DE LOSAS DE CONCRETO PRESFORZADO FUERA DEL LUGAR DONDE SE VAN A COLOCAR, CON UNA CAPACIDAD DE CARGA MAYOR A UNA LOSA HECHA EN SITIO CUBRIENDO UN CLARO MAYOR. EL CONCRETO EMPLEADO EN LOS PREFABRICADOS TIENE UNA RESISTENCIA DE

$$F'c = 300, 350, 400 \text{ KG/CM}^2.$$

LOS CABLES DE ACERO Y TORONES SON DE DIFERENTES DIÁMETROS, SEGÚN CÁLCULO, DE ALTA RESISTENCIA ESTABILIZADOS SIN CURVATURA, QUE SE DESENNOLLAN EN LÍNEA RECTA Y CON CARACTERÍSTICAS ESFUERZO-DEFORMACIÓN UNIFORMES.

CARA INFERIOR LISA Y FINA PREPARADA PARA PINTAR.

ANCHO ESTÁNDAR 1.20M. Y 2.4M.

LARGO = A MEDIDA.

APUNTALAMIENTO CADA 2.20M. EN PRELOSAS DE 6 Y 7 CMS; CADA 3.8 M. EN PRELOSAS DE 10 CMS. Y CADA 5.00 M. EN PRELOSAS DE 15 CMS. DE ESPESOR.



OBRA CIVIL   ESTACIONAMIENTOS   HOTELES  
HOSPITALES   NAVES INDUSTRIALES   COLEGIOS  
TÚNELES   CONSTRUCCIÓN EN GENERAL

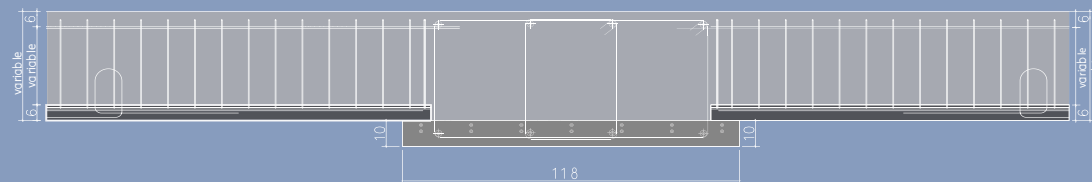


## PRELOSA TRABE

ES UN SISTEMA CON MAYOR CAPACIDAD DE CARGA Y MENOR PERALTE QUE UNA TRABE NORMAL. SISTEMA QUE CUENTA CON LAS MISMAS VENTAJAS QUE OFRECE LA PRELOSA.



DETALLE UNIÓN PRETRABE - PRE LOSA



## MAQUINARIA

(CORTE Y HABILITADO)

**BAR WISER 28** ES UNA POTENTÍSIMA ESTRIBADORA - DOBLADORA CON DOS CABEZAS DE DOBLADO PARA LA ELABORACIÓN DEL HIERRO EN BARRAS CON CAPACIDAD DE ELABORACIÓN HASTA EL  $\varnothing$  28 MM Ó DOBLE  $\varnothing$  20 MM Ó TRIPLE  $\varnothing$  12 MM.

**MINI SYNTAX 16 HS** SE UTILIZA PARA LA PRODUCCIÓN DE ESTRIBOS, PERFILADOS DE GRANDES DIMENSIONES Y BARRAS CORTADAS A MEDIDAS CON UNA O DOS ESCUADRAS.

**COIL 16** LA MÁQUINA COIL 16 SE UTILIZA PARA LA PRODUCCIÓN DE CORTE RECTO, CORTE RECTO CON UNA O DOS ESCUADRAS, ESTRIBO, GRAPA, SILLETAS.

### **CORTADORA CHV-160 Y DOBLADORA P-60**

SE CUENTA CON UNA CORTADORA CHV-160, PARA EL PROCESO DE CORTE, AJUSTANDO EL ELEMENTO A LA MEDIDA PROGRAMADA, ASÍ COMO SE CUENTA CON UNA MÁQUINA DOBLADORA P-60 MANUAL QUE ES UTILIZADA PARA HABILITAR ACERO PARA TRABES Y COLUMNAS.

OTROS SERVICIOS EN LOS QUE **ANTEUS CONSTRUCTORA** PRESTA SU AYUDA SON: EQUIPOS DE ELEVACIÓN, BOMBAS DE CONCRETO Y EXCAVADORAS.



**ESTRIBADORA PRIMA 13**

**ESTRIBADORA PRIMA 16**

**LÍNEA DE ROSCADO SKZ**

**2 GRÚAS MONOPUENTE  
HANKAR INDUSTRIAL 5 TON.**



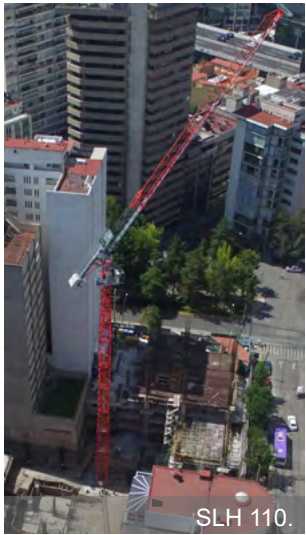


GRÚAS Y ELEVADORES

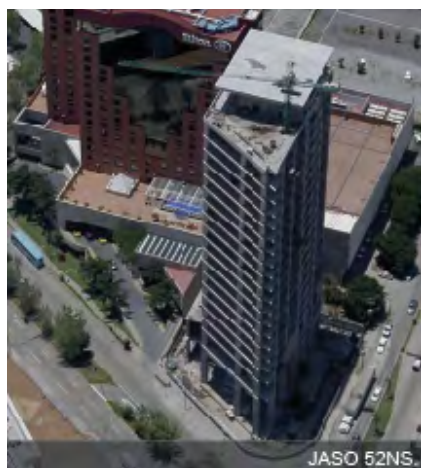
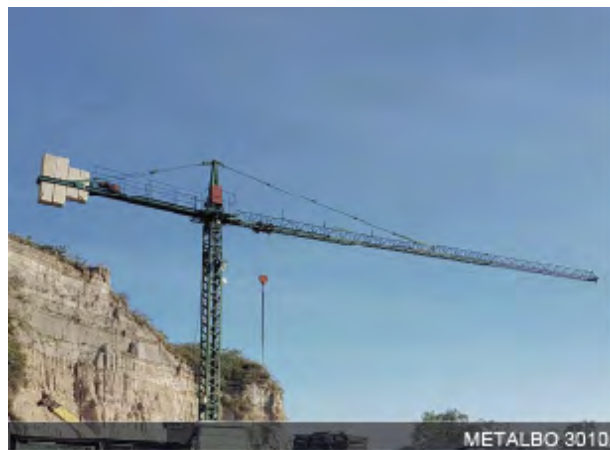
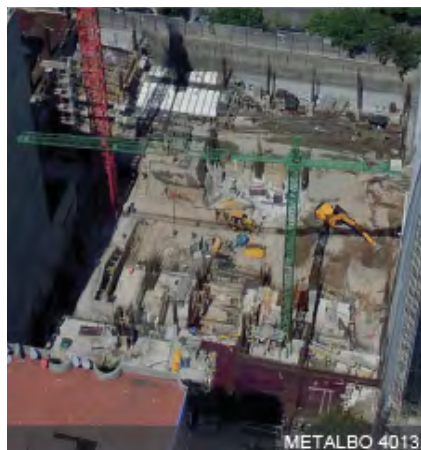


DISPONIBILIDAD EN LAS SIGUIENTES GRÚAS

GRÚA	CAPACIDAD
1 GRÚA S-46	2.5 tons.
4 SÁEZ S52	4 tons.
2 SÁEZ 55TL	5 tons.
1 SÁEZ TL505	5 tons.
2 S65	6 tons.
2 S65	8 tons.
3 TLS65	8 tons.
2 TLS65	10 tons.
4 SLH 110	6 tons.
1 SLH 190	8 tons.
1 PERGRÚA	2 tons.
1 METALBO 4013	2.5 tons.
1 METALBO 5010	2.5 tons.
1 METALBO 3010	2 tons.
1 GRÚA J-5010	2.5 tons.
1 JASO 52NS	2.5 tons.
2 JASO 47NS	2.5 tons.
1 JASO 5010	2.5 tons.
1 JASO - DERRICK	4 tons.
1 TEREX - DERRICK	12 tons.
4 GRÚA H32	4 tons.



## GRÚAS Y ELEVADORES





## GRÚAS Y ELEVADORES



### DESCRIPCIÓN:

PROYECTOS DONDE NUESTRO TRABAJO COMO CONTRATISTA GENERAL OFRECE UNA VENTAJA PARA NUESTROS CLIENTES AL TRATAR CON UNA SOLA EMPRESA DIRECTAMENTE, PUES ESTAMOS A CARGO DE TODAS LAS ACTIVIDADES.

### AQUÍ ALGUNOS EJEMPLOS DE OBRAS DESTACADAS:

- TORRE LEGACY.
- ÓPERA (OBRA EN PROCESO).
- CHAPULTEPEC 427 (OBRA EN PROCESO).
- NAUKA LOTE 3 Y 32 (OBRA EN PROCESO).
- TORRE DEL PRADO.
- DISTRITO CUBE.





## PROYECTOS LLAVE EN MANO



### ÓPERA

"EN PROCESO".

ESTRUCTURA DE CONCRETO.

8 SÓTANOS: 18,023.89 M<sup>2</sup>.

35 NIVELES DE TORRE: 29,880.48 M<sup>2</sup>.

ALTURA: 129.13 M.

UBICACIÓN: ZAPOPAN, JALISCO.





**CHAPULTEPEC 427**

**"EN PROCESO".**

**ESTRUCTURA DE CONCRETO.**

**5 SÓTANOS: 15,603.12 M<sup>2</sup>.**

**33 NIVELES DE TORRE: 30,869.49 M<sup>2</sup>.**

**ALTURA: 117.80 M.**

**UBICACIÓN: GUADALAJARA, JALISCO.**



## PROYECTOS LLAVE EN MANO



### NAUKA LOTE 3

"EN PROCESO".

MURO DE CONTENCIÓN, ESCALERAS, ANDADORES, JARDINERAS, PLANTA BAJA Y PLANTA ALTA.

ÁREA DE CONSTRUCCIÓN: LOTE 3. CASA PRINCIPAL Y CASA ADICIONAL:  
1,456 M<sup>2</sup>

ALTURA: 8.40 M.

UBICACIÓN: NAYARIT, MÉXICO.



### NAUKA LOTE 12:

ETAPA 1:

PROYECTO DE LUJO, DISEÑADO PARA INTEGRARSE  
CON SU ENTORNO EN LA COSTA DE NAYARIT.

SUPERFICIE DEL TERRENO: 5,680 M<sup>2</sup>.

SUPERFICIE DE CONSTRUCCIÓN TOTAL: 1,950 M<sup>2</sup>.

DISTRIBUIDOS EN DOS NIVELES.

UBICACIÓN: COMPOSTELA, NAYARIT.

## PROYECTOS LLAVE EN MANO



### NAUKA LOTE 32

"EN PROCESO".

CASA HABITACIÓN.

SÓTANO, PLANTA BAJA Y PLANTA ALTA.

ÁREAS DE CONSTRUCCIÓN: 1485.17 M<sup>2</sup>.

ALTURA: 8.40 M.

UBICACIÓN: NAYARIT, MÉXICO.



### NAUKA LOTE 33:

"EN PROCESO".

ESTRUCTURA DE CONCRETO.

SÓTANO: 787.98 M<sup>2</sup>.

PLANTA BAJA: 579.03 M<sup>2</sup>.

PLANTA ALTA: 558.80 M<sup>2</sup>.

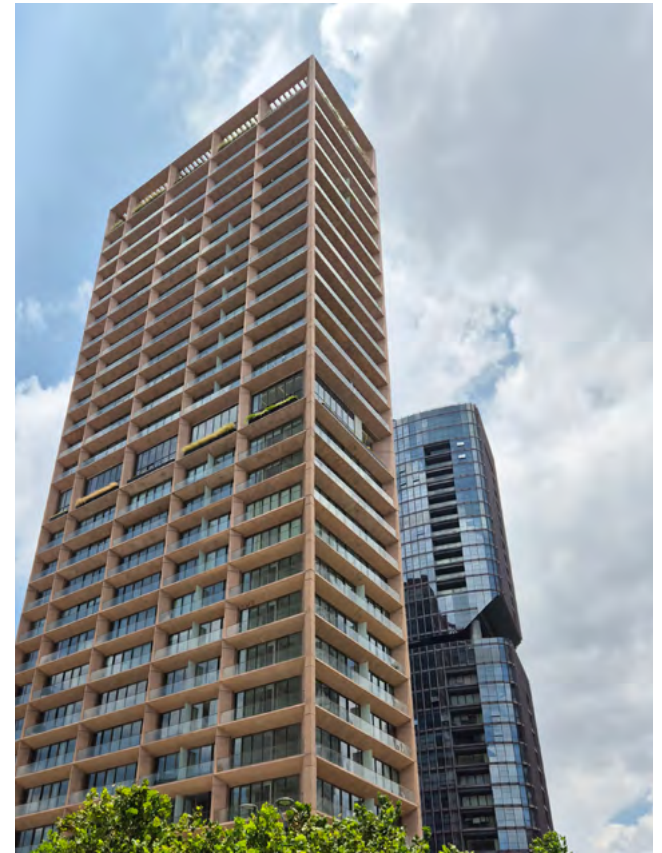
SUPERFICIE DE CONSTRUCCIÓN TOTAL:

1,925.81 M<sup>2</sup>.

UBICACIÓN: NAYARIT, MÉXICO.



## PROYECTOS LLAVE EN MANO



### **TORRE LEGACY**

**6 SÓTANOS: 23,412 M<sup>2</sup>.**

**27 NIVELES DE TORRE: 42,282 M<sup>2</sup>.**

**ALTURA: 127.05 M.**

**UBICACIÓN: ZAPOPAN, JALISCO.**

**PROYECTO: SMA.**

## PROYECTOS LLAVE EN MANO



### **TORRE DEL PRADO**

**7 SÓTANOS: 9,021.24 M<sup>2</sup>.**  
**18 NIVELES DE TORRE: 13,724.53 M<sup>2</sup>.**  
**ALTURA: 62.95 M.**  
**UBICACIÓN: ZAPOPAN, JALISCO.**  
**PROPIETARIO: C&C CAPITAL.**



### **DISTRITO CUBE**

**3 EDIFICIOS.**  
**3 SÓTANOS: 11,732 M<sup>2</sup>.**  
**5 NIVELES C/EDIFICIO: 13,653 M<sup>2</sup>.**  
**ALTURA EDIFICIO A: 18.60 M.**  
**ALTURA EDIFICIO B: 20.15 M.**  
**ALTURA EDIFICIO C: 14.80 M.**  
**UBICACIÓN: ZAPOPAN, JALISCO.**  
**PROPIETARIO: CUBE RESIDENCIAL S.A. DE C.V.**



## OBRAS EN PROCESO



## OBRAS EN PROCESO



### LEGEND

"EN PROCESO"

ESTRUCTURA DE CONCRETO.

52 NIVELES DE TORRE: 62,000 M<sup>2</sup>.

9 NIVELES DE SÓTANO: 49,034.24 M<sup>2</sup>.

ALTURA: 190 M.

UBICACIÓN: ZAPOPAN, JALISCO.



## OBRAS EN PROCESO



### CHAPULTEPEC 427

"EN PROCESO".

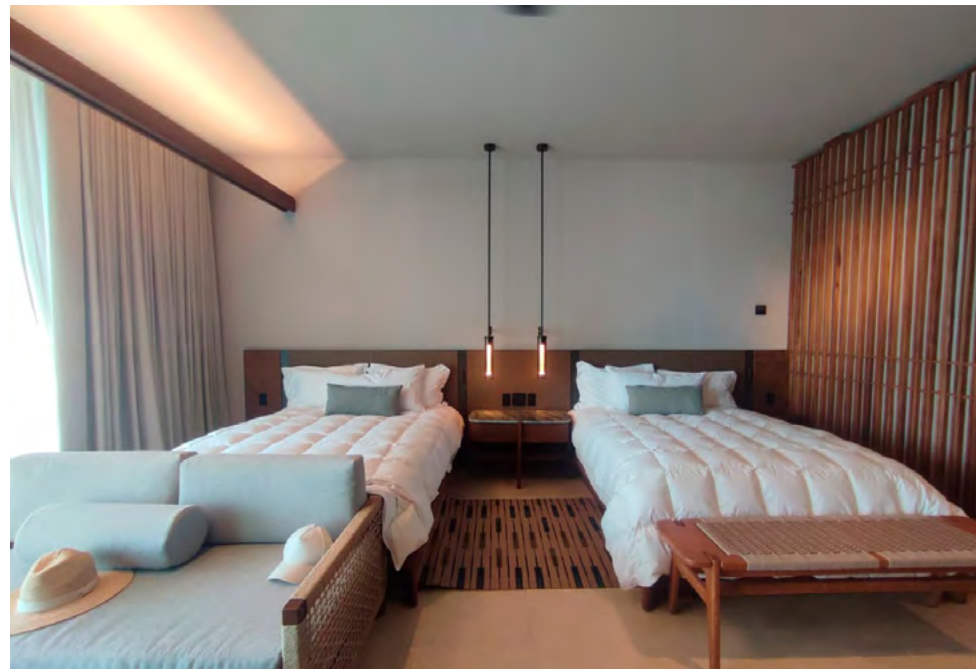
ESTRUCTURA DE CONCRETO.

5 SÓTANOS: 15,603.12 M<sup>2</sup>.

33 NIVELES DE TORRE: 30,869.49 M<sup>2</sup>.

ALTURA: 117.80 M.

UBICACIÓN: GUADALAJARA, JALISCO.



## NAUKA RITZ CARLTON RESERVE

ESTRUCTURA DE CONCRETO.  
26 VILLAS.  
6 1/2 RESIDENCIAS DE MARCA.  
CLUB DE PLAYA.  
SPA.  
PISCINA.  
UBICACIÓN: COMPOSTELA, NAYARIT.  
PROPIETARIO: GFA / THOR URBANA.





# OBRAS EN PROCESO



## NAUKA - MARINA BEACH CLUB

ESTRUCTURA DE CONCRETO.

ALBERCA.

VISTA AL MAR.

UBICACIÓN: COMPOSTELA, NAYARIT.





## NAUKA: LOTE 12

### ETAPA 1:

PROYECTO DE LUJO, DISEÑADO PARA INTEGRARSE  
CON SU ENTORNO EN LA COSTA DE NAYARIT.

SUPERFICIE DEL TERRENO: 5,680 M<sup>2</sup>.

SUPERFICIE DE CONSTRUCCIÓN TOTAL: 1,950 M<sup>2</sup>.

DISTRIBUIDOS EN DOS NIVELES.

UBICACIÓN: COMPOSTELA, NAYARIT.



## OBRAS EN PROCESO



### ESPACIO METRÓPOLI

ESTRUCTURA DE CONCRETO.

TORRE DE 25 NIVELES: 28,801.25 M<sup>2</sup>.

3 SÓTANOS: 16,016.57 M<sup>2</sup>.

ALTURA: 85.80 M.

UBICACIÓN: AV. IGNACIO L. VALLARTA 5888, JOCOTÁN,  
45017 ZAPOPAN, JAL



### ESPACIO MARINA Y GOLF

ESTRUCTURA DE CONCRETO.

DOS TORRES.

11 NIVELES DE TORRE.

ÁREA TOTAL: 26,332.66 M<sup>2</sup>.

UBICACIÓN: AVENIDA PASEO DE LA MARINA,  
PUERTO VALLARTA, JALISCO  
PROPIETARIO: DALTON INMOBILIARIA.





### ENTORNO MÉXICO

ESTRUCTURA DE CONCRETO.  
6 SÓTANOS: 40,262.74 M<sup>2</sup>.  
25 NIVELES DE TORRE: 43,104.83 M<sup>2</sup>.  
HELIPUERTO.  
ALTURA: 104.235 M.  
UBICACIÓN: GUADALAJARA, JALISCO.  
PROPIETARIO: ROCHER HOLDINGS.



### NERUDA PROVIDENCIA - AMÉRICAS

ESTRUCTURA DE CONCRETO.  
8 SÓTANOS: 33,281.40 M<sup>2</sup>.  
24 NIVELES DE TORRE: 37,455.64 M<sup>2</sup>.  
HELIPUERTO.  
ALTURA: 94.21 M.  
UBICACIÓN: GUADALAJARA, JALISCO.  
PROPIETARIO: ROCHER HOLDINGS.



### ESSENTIA COUNTRY

ESTRUCTURA DE CONCRETO.  
4 SÓTANOS.  
24 NIVELES DE TORRE: 14,981.94 M<sup>2</sup>.  
ALTURA: 97.97 M.  
UBICACIÓN: GUADALAJARA, JALISCO.  
PROPIETARIO: PENÍNSULA.



## OBRAS EN PROCESO



### **COMSOPOLITAN BY THE SEA**

**ESTRUCTURA DE CONCRETO.**

**AMENIDADES: ALBERCA, SPA, GIMNASIO,  
RESTAURANTES, SALA DE JUNTAS.**

**26 NIVELES DE TORRE.**

**UBICACIÓN: ENSENADA, BAJA CALIFORNIA.**



### **LANDMARK TIJUANA**

**3 SÓTANOS: 5,318.89 M<sup>2</sup>.**

**32 NIVELES DE TORRE: 35,254.04 M<sup>2</sup>.**

**UBICACIÓN: CALETE, TIJUANA B.C.**

**PROPIETARIO: GFA GRUPO INMOBILIARIO.**



### AMANCAY

ESTRUCTURA DE CONCRETO.  
1 SÓTANO: 1,701.31 M<sup>2</sup>.  
11 NIVELES DE TORRE: 15,301.31 M<sup>2</sup>.  
ALTURA: 44.2 M.  
UBICACIÓN: NUEVO VALLARTA, NAYARIT.  
PROPIETARIO: PENÍNSULA.



### TORRE THE DISTRICT

ESTRUCTURA DE CONCRETO.  
7 SÓTANOS: 15,952 M<sup>2</sup>.  
31 NIVELES DE TORRE: 23,630 M<sup>2</sup>.  
ALTURA: 131.840 M.  
UBICACIÓN: GUADALAJARA, JALISCO.  
PROYECTO: SMA.



## OBRAS EN PROCESO



### AZUR

ESTRUCTURA DE CONCRETO.

1 SÓTANO: 2,010 M<sup>2</sup>.

17 NIVELES: 41,933 M<sup>2</sup>.

ALTURA: 59.65 M.

UBICACIÓN: ACAPULCO DE JUÁREZ, GUERRERO.  
PROPIETARIO: PENÍNSULA.



### ESTACIONAMIENTO RINCONADA

ESTRUCTURA DE ACERO Y CONCRETO.

MURO DE CONCRETO.

ÁREA: 3074.05 M<sup>2</sup>.

ALTURA: 14.30 M.

UBICACIÓN: FRACCIONAMIENTO RINCONADA, GUADALAJARA JALISCO



### OCEAN ONE

ESTRUCTURA DE CONCRETO.  
2 SÓTANOS: 11,627.37 M<sup>2</sup>.  
25 NIVELES: 33,918.21 M<sup>2</sup>.  
ALTURA: 86.25 M.  
UBICACIÓN: ACAPULCO DE JUÁREZ, GUERRERO.



### DITELLA

1 SÓTANO: 4,622.70 M<sup>2</sup>.  
12 NIVELES DE TORRE: 19,055.87 M<sup>2</sup>.  
ALTURA: 44.20 M.  
UBICACIÓN: ACAPULCO DE JUÁREZ, GUERRERO.  
PROYECTO: PENÍNSULA.



## OBRAS EN PROCESO



### VIANO RESIDENCES

**ESTRUCTURA DE CONCRETO.**

**4 SÓTANOS: 4,822 M<sup>2</sup>**

**42 NIVELES: 14,326 M<sup>2</sup>**

**ALTURA: 157.54 M.**

**UBICACIÓN: GUADALAJARA, JALISCO.**

**PROPIETARIO: PENÍNSULA.**

**PROYECTO: SORDO MADALENO ARQUITECTOS.**



**MAROA DIAMANTE**

**5 NIVELES DE EDIFICIO.**

**ÁREA DE CONSTRUCCIÓN 3,545.00 M<sup>2</sup>.**

**UBICACIÓN: COSTERA DE LAS PALMAS MANZANA, ACAPULCO DE  
JUÁREZ, GRO.**

**PROPIETARIO: PENÍNSULA.**



**MAZATLÁN TORRE 200**

**1 SÓTANO: 5,754 M<sup>2</sup>.**

**31 NIVELES DE TORRE: 34,460 M<sup>2</sup>.**

**UBICACIÓN: MAZATLÁN, SINALOA 82112, MÉXICO.**

**PROPIETARIO: PENÍNSULA.**



## OBRAS EN PROCESO



### URBANIA 300

ESTRUCTURA DE CONCRETO.  
2 SÓTANOS: 967 M<sup>2</sup>.  
19 NIVELES DE TORRE: 20,014 M<sup>2</sup>.  
ALTURA: 70.01 M.  
UBICACIÓN: ZAPOPAN, JALISCO.  
PROPIETARIO: PENÍNSULA.



### BODEGA ALAMEDAS

ESTRUCTURA DE ACERO.  
NAVE 1 Y 2 - 5,525.74 M<sup>2</sup>.  
OFICINAS EN INTERIOR: 187 M<sup>2</sup>

UBICACIÓN : ANTIGUO CAMINO AL SALTO 205 Y 208, TLAJOMULCO DE ZÚÑIGA.





# CONSTRUCCIÓN COMERCIAL



**AMÉRICAS MIL**

**ESTRUCTURA DE CONCRETO.**

**7 NIVELES DE SÓTANO: 28,600 M<sup>2</sup>.**

**28 NIVELES DE TORRE: 58,127 M<sup>2</sup>.**

**ALTURA: 122.45 M.**

**UBICACIÓN: GUADALAJARA, JALISCO.**

**PROPIETARIO**

**INMOBILIARIA 1500 S.A DE C.V.**

**PROYECTO: SORDO MADALENO.**



**AMÉRICAS 500**

**ESTRUCTURA DE CONCRETO.**

**7 NIVELES DE SÓTANO: 46,732 M<sup>2</sup>.**

**29 NIVELES DE TORRE: 55,884 M<sup>2</sup>.**

**ALTURA: 132.60 M.**

**UBICACIÓN: GUADALAJARA, JALISCO.**

**PROYECTO: SORDO MADALENO.**



**CORPORATIVO BANSÍ**

**ESTRUCTURA DE CONCRETO.**

**7 NIVELES DE SÓTANO: 28,387 M<sup>2</sup>.**

**32 NIVELES DE TORRE: 28,827 M<sup>2</sup>.**

**ALTURA: 162.30 M.**

**UBICACIÓN: GUADALAJARA, JALISCO.**

**PROPIETARIO: BANSÍ.**

# CONSTRUCCIÓN COMERCIAL



**LANDMARK**

**ESTRUCTURA DE CONCRETO.**  
**6 SÓTANOS: 85,882 M<sup>2</sup>.**  
**ÁREA COMERCIAL DE 4 NIVELES: 34,384 M<sup>2</sup>.**  
**ALTURA: 24.50 M.**  
**TORRE OFICINAS DE 19 NIVELES: 26,412 M<sup>2</sup>.**  
**ALTURA: 89.78 M.**  
**TORRE VIVIENDA 32 NIVELES: 36,759 M<sup>2</sup>.**  
**ALTURA: 126 M.**  
**UBICACIÓN: ZAPOPAN, JALISCO.**  
**PROPIETARIO: GFA.**



**ANDARES III. HOTEL HYATT**

**ESTRUCTURA DE CONCRETO.**  
**4 NIVELES DE SÓTANO: 22,872 M<sup>2</sup>.**  
**42 NIVELES DE TORRE: 123,304 M<sup>2</sup>.**  
**ALTURA: 185 M.**  
**UBICACIÓN: ZAPOPAN, JALISCO.**  
**PROPIETARIO: D.M.I.**  
**PROYECTO: SORDO MADALENO.**



# CONSTRUCCIÓN COMERCIAL



**TORRE CUBE**

**EDIFICIO DE OFICINAS.**  
**4 NIVELES DE SÓTANO: 7,000 M<sup>2</sup>.**  
**16 NIVELES DE TORRE: 10,000 M<sup>2</sup>.**  
**ALTURA: 53.85 M.**  
**UBICACIÓN: ZAPOPAN, JALISCO.**  
**PROPIETARIO: CUBE INTERNACIONAL.**  
**PROYECTO: CARME PINÓS.**



**TORRE CUBE 2**

**ESTRUCTURA DE CONCRETO.**  
**7 NIVELES DE SÓTANO: 18,794 M<sup>2</sup>.**  
**28 NIVELES DE TORRE: 15,220 M<sup>2</sup>.**  
**ALTURA: 124.50 M.**  
**UBICACIÓN: ZAPOPAN, JALISCO.**  
**PROPIETARIO: CUBE RESIDENCIAL S.A. DE C.V.**  
**PROYECTO: CARME PINÓS.**



**CORPORATIVO CENTRAL PARK GDL.**

ESTRUCTURA DE CONCRETO.  
7 SÓTANOS: 28,618 M<sup>2</sup>.  
29 NIVELES DE TORRE: 31,727 M<sup>2</sup>.  
ALTURA: 127.50 M.  
UBICACIÓN: GUADALAJARA, JALISCO.  
PROPIETARIO: PENÍNSULA.



**TORRE HÉLIX**

ESTRUCTURA DE CONCRETO.  
7 SÓTANOS: 10,955 M<sup>2</sup>.  
18 NIVELES DE TORRE: 14,934 M<sup>2</sup>.  
ALTURA: 78.40 M.  
UBICACIÓN: GUADALAJARA, JALISCO.



**HOTEL WESTIN**

ESTRUCTURA DE CONCRETO.  
3 NIVELES DE SÓTANO: 5,556 M<sup>2</sup>.  
20 NIVELES DE TORRE: 17,208 M<sup>2</sup>.  
ALTURA: 94.90 M.  
UBICACIÓN: GUADALAJARA, JALISCO.  
PROPIETARIO: GRUPO INMOBILIARIO ALHEL.



# CONSTRUCCIÓN COMERCIAL



**PABELLÓN - HOTEL -  
RESIDENCIAL**

**ESTRUCTURA DE CONCRETO.  
22 NIVELES DE TORRE: 20,485 M<sup>2</sup>.  
ALTURA: 90.34 M.  
UBICACIÓN: GUADALAJARA, JALISCO.  
PROPIETARIO: CITICAPITAL.**



**HOTEL ALOFT (AHORA HOTSSON)**

**ESTRUCTURA DE CONCRETO.  
5 NIVELES DE SÓTANO: 4,921 M<sup>2</sup>.  
23 NIVELES DE TORRE: 8,680 M<sup>2</sup>.  
ALTURA: 86 M.  
UBICACIÓN: GUADALAJARA, JALISCO.  
PROPIETARIO: INMO F, S.A. DE C.V.  
PROYECTO: KMD ARCHITECTS.**



**CORPORATIVO COUNTRY CLUB**

**EDIFICIO DE OFICINAS.  
8 NIVELES DE SÓTANO: 20,441 M<sup>2</sup>.  
17 NIVELES DE TORRE: 23,053 M<sup>2</sup>.  
ALTURA: 84.70 M.  
UBICACIÓN: GUADALAJARA, JALISCO.  
PROPIETARIO: C&C CAPITAL.**



## CORPORATIVO ANDARES I

EDIFICIO DE OFICINAS.  
4 NIVELES DE SÓTANO: 15,610 M<sup>2</sup>.  
9 NIVELES DE TORRE: 14,984 M<sup>2</sup>.  
ALTURA: 47.60 M.  
UBICACIÓN: ZAPOPAN, JALISCO.  
PROPIETARIO: D.M.I.  
PROYECTO: JAVIER SORDO MADALENO.



## VISTA ACUEDUCTO

ESTRUCTURA DE CONCRETO CON PRELOSAS.  
4 NIVELES DE SÓTANO: 18,446 M<sup>2</sup>.  
14 NIVELES DE TORRE: 23,456 M<sup>2</sup>.  
ALTURA: 68.50 M.  
UBICACIÓN: GUADALAJARA, JALISCO.  
PROPIETARIO: ROCHER HOLDINGS.



## ITESM - CDMX

ESTRUCTURA DE CONCRETO.  
BIBLIOTECA, PROFESIONAL Y PREPARATORIA.  
BIBLIOTECA 5 NIVELES: 10,974.98 M<sup>2</sup>.  
ALTURA: 26.00 M.  
PROFESIONAL 6 NIVELES: 20,799.01 M<sup>2</sup>.  
ALTURA: 26.50 M.  
PREPARATORIA 6 NIVELES: 17,422.12 M<sup>2</sup>.  
ALTURA: 24.50 M.  
UBICACIÓN: TLALPAN, CDMX.



# CONSTRUCCIÓN COMERCIAL



**TORRE ACUEDUCTO**

EDIFICIO DE OFICINAS.  
4 NIVELES DE SÓTANO: 20,376 M<sup>2</sup>.  
16 NIVELES DE TORRE: 20,500 M<sup>2</sup>.  
ALTURA: 88.90 M.  
UBICACIÓN: ZAPOPAN, JALISCO.  
PROPIETARIO: D.M.I.  
PROYECTO: HOK.



**LEBEN**

ESTRUCTURA DE CONCRETO.  
3 SÓTANOS: 3,510.00 M<sup>2</sup>.  
6 NIVELES DE TORRE: 4,535.00 M<sup>2</sup>.  
ALTURA: 30.09 M.  
UBICACIÓN: GUADALAJARA, JALISCO.  
PROPIETARIO: KIVA GRUPO INMOBILIARIO.



**PABLO NERUDA 2656  
(FRATER)**

ESTRUCTURA DE CONCRETO.  
5 SÓTANOS: 5,242.00 M<sup>2</sup>.  
12 NIVELES DE TORRE: 11,175.01 M<sup>2</sup>.  
ALTURA: 51.25 M.  
UBICACIÓN: GUADALAJARA, JALISCO.  
PROPIETARIO: ARQ. ELÍAS RIZO.



# CONSTRUCCIÓN COMERCIAL



## CENTRO COMERCIAL ANDARES

ESTRUCTURA DE CONCRETO.  
SUPERFICIE SÓTANOS: 125,551.00 M<sup>2</sup>.  
SUPERFICIE LOCALES: 50,000.00 M<sup>2</sup>.  
UBICACIÓN: ZAPOPAN, JALISCO.  
ARQUITECTO: JAVIER SORDO MADALENO.  
PROPIETARIO: D.M.I.

## FOUR SEASONS RESORT TAMARINDO MAIN BUILDING & 8 VILLAS

ESTRUCTURA DE CONCRETO.  
1 NIVEL DE SÓTANO: 1,386 M<sup>2</sup>.  
3 NIVELES DE TORRE: 11,378 M<sup>2</sup>.  
ALTURA: 13.10 M.  
8 VILLAS: 427.99 M<sup>2</sup> C/U.  
UBICACIÓN: MPO. DE LA HUERTA, JALISCO.  
PROYECTO:  
LEGORROCHA. LEGORRETA + LEGORRETA®.  
TALLER DE ARQUITECTURA MR+GC.



## OFICINAS CORPORATIVAS

ESTRUCTURA DE CONCRETO.  
2 NIVELES: 2,081.94 M<sup>2</sup>.  
UBICACIÓN: ZAPOPAN, JALISCO.





# CONSTRUCCIÓN COMERCIAL



## AMERICAN SCHOOL

ESTRUCTURA DE CONCRETO.  
2 SÓTANOS: 5,242.00 M<sup>2</sup>.  
6 NIVELES DE TORRE: 11,175.01 M<sup>2</sup>.  
ALTURA: 28 M.  
UBICACIÓN: GUADALAJARA, JALISCO.  
PROPIETARIO:  
THE AMERICAN SCHOOL FOUNDATION  
OF GUADALAJARA, A.C.



## TORRE INTER KONE

ESTRUCTURA DE CONCRETO.  
4 SÓTANOS: 5,215.93 M<sup>2</sup>.  
12 NIVELES DE TORRE: 9,723.13 M<sup>2</sup>.  
ALTURA: 48.00 M.  
UBICACIÓN: GUADALAJARA, JALISCO.



## **GALERÍAS GUADALAJARA**

**AMPLIACIÓN CENTRO COMERCIAL.**

**SUPERFICIE: 11,103 M<sup>2</sup>.**

**DESCRIPCIÓN: AMPLIACIÓN ESTACIONAMIENTO.**

**SUPERFICIE: 18,788 M<sup>2</sup>.**

**UBICACIÓN: ZAPOPAN, JALISCO.**

**PROPIETARIO: CITICAPITAL.**



## **PLAZA PATRIA AMPLIACIÓN**

**ESTRUCTURA DE CONCRETO.**

**2 SÓTANOS: 28,511 M<sup>2</sup>.**

**3 NIVELES DE AMPLIACIÓN: 69,840 M<sup>2</sup>.**

**ALTURA: 22.35 M.**

**UBICACIÓN: GUADALAJARA, JALISCO.**



# CONSTRUCCIÓN COMERCIAL



## VITANIA

**ESTRUCTURA DE CONCRETO.**  
**TORRE A CONDOMINIOS 1 Y 2.**  
**1 SÓTANO: 2,687.50 M<sup>2</sup>.**  
**7 NIVELES: 11,291.09 M<sup>2</sup>. ALTURA: 38.80 M.**  
**TORRE B HOTEL, 7 NIVELES: 5,489.94 M<sup>2</sup>.**  
**ALTURA: 38.50 M.**  
**UBICACIÓN: NUEVO VALLARTA, NAYARIT.**



## CAR ATLAS FC

**ESTRUCTURA DE CONCRETO.**  
**1 SÓTANO: 1,922.11 M<sup>2</sup>.**  
**2 NIVELES DE TORRE: 7,529.58 M<sup>2</sup>.**  
**ALTURA: 7.95 M.**  
**UBICACIÓN: ZAPOPAN, JALISCO.**  
**PROPIETARIO: ORLEGI.**

# CONSTRUCCIÓN COMERCIAL



## NOVENA

ESTRUCTURA DE CONCRETO.  
5 NIVELES DE SÓTANO: 18,829 M<sup>2</sup>.  
15 NIVELES DE TORRE: 25,755 M<sup>2</sup>.  
ALTURA: 70.80 M.  
UBICACIÓN: GUADALAJARA, JALISCO.



## DARÍO BUSINESS CENTER

ESTRUCTURA DE CONCRETO.  
4 SÓTANOS: 9,019 M<sup>2</sup>.  
9 NIVELES DE TORRE: 9,889 M<sup>2</sup>.  
ALTURA: 38.20 M.  
UBICACIÓN: GUADALAJARA, JALISCO.  
PROYECTO: KIVA GRUPO INMOBILIARIO.



## ESCULTURA

ESCULTURA DE CONCRETO "SIN NOMBRE".  
MEDIDAS: 20 X 1.3 X 11.6 M.  
UBICACIÓN: GLORIETA TABACHINES,  
ZAPOPAN, JALISCO.  
ESCULTOR: FRANCISCO UGARTE.



## CONSTRUCCIÓN COMERCIAL



### **DELFINARIO CABO SAN LUCAS**

**DELFINARIO. SUPERFICIE: 5,816 M<sup>2</sup>.  
UBICACIÓN: CABO SAN LUCAS, B.C.S.  
PROPIETARIO: CABO DOLPHIN, S.A. DE C.V.  
PROYECTO: ENRIQUE NORTEN.**



### **CENTRO COMERCIAL EL FARO**

**CIMENTACIÓN, OBRA CIVIL Y ACABADOS.  
SUPERFICIE: 26,000 M<sup>2</sup>.  
UBICACIÓN: SAN JOSÉ DEL CABO, B.C.S.  
PROPIETARIO:  
LOS CABOS B & B, S. DE R.L. DE C.V.**



## **ESTACIONAMIENTO DE BIBLIOTECA UNIVERSIDAD DE GUADALAJARA**

**ESTACIONAMIENTO DE BIBLIOTECA.  
FABRICACIÓN Y COLOCACIÓN DE PRELOSAS.  
SUPERFICIE: 11,100 M<sup>2</sup>.  
UBICACIÓN: ZAPOPAN, JALISCO.  
PROPIETARIO: UNIVERSIDAD DE GUADALAJARA.**

## **CASINO WINPOT ANDARES**

**ESTRUCTURA DE CONCRETO.  
6 SÓTANOS: 4,132.76 M<sup>2</sup>.  
ALTURA: 20.28 M.  
UBICACIÓN: ZAPOPAN, JALISCO.**



## **DOS BOCAS**

**OFICINAS Y CUARTO DE CONTROL CENTRAL.  
3 NIVELES: 12,277.98 M<sup>2</sup>.  
ALTURA: 17 M.  
UBICACIÓN: PARAÍSO, TABASCO.**



# CONSTRUCCIÓN COMERCIAL



## PUNTO POLANCO

ESTRUCTURA DE CONCRETO.  
8 NIVELES DE SÓTANO.  
19 NIVELES DE TORRE.  
SUPERFICIE TOTAL: 95,929 M<sup>2</sup>.  
ALTURA: 89 M.  
UBICACION: MIGUEL HIDALGO, CDMX.  
PROPIETARIO: GFA GRUPO INMOBILIARIO.



## CORPORATIVO QUERÉTARO 1 Y 2

ESTRUCTURA DE CONCRETO.  
1 SÓTANO: 810 M<sup>2</sup>.  
23 NIVELES POR TORRE: 18,710 M<sup>2</sup>.  
ALTURA: 81.00 M.  
UBICACIÓN: QUERÉTARO, QUERÉTARO.  
PROPIETARIO: CITICAPITAL.



## HIGH PARK QUERÉTARO CORPORATIVO

ESTRUCTURA DE CONCRETO.  
1 SÓTANO DE ESTACIONAMIENTO: 11,193 M<sup>2</sup>.  
24 NIVELES + 1 HELIPUERTO: 31,600 M<sup>2</sup>.  
ALTURA: 91.80 M.  
UBICACION: QUERÉTARO, QUERÉTARO.  
PROPIETARIO: CITICAPITAL.

## CONSTRUCCIÓN COMERCIAL



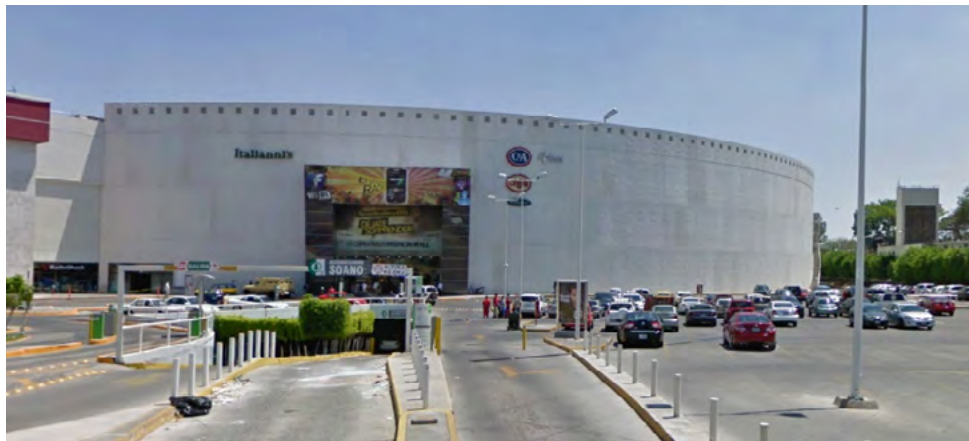
**CASINO CAPRI**

**CASINO Y ESTACIONAMIENTO.  
SUPERFICIE: 5,608 M<sup>2</sup>.  
UBICACIÓN: GUADALAJARA, JALISCO.  
PROPIETARIO:  
OPTIMUS INMOBILIARIA S.A. DE C.V.**



**PUERTA VALLARTA (PUNTO BANDERAS)**

**ESTRUCTURA DE CONCRETO.  
1 SÓTANO: 5,517 M<sup>2</sup>.  
7 NIVELES DE TORRE: 19,915 M<sup>2</sup>.  
UBICACIÓN: PUERTO VALLARTA, JALISCO.  
PROPIETARIO: ATRIUM DE VALLARTA S.A. DE C.V.**



**FASHION MALL**

**AMPLIACIÓN LA GRAN PLAZA.  
SUPERFICIE: 20,000 M<sup>2</sup>.  
UBICACIÓN: ZAPOPAN, JALISCO.  
PROPIETARIO: CONDOMINIO LA GRAN PLAZA, S.C.**



# CONSTRUCCIÓN COMERCIAL



**TOYOTA LÓPEZ MATEOS**

ESTRUCTURA DE CONCRETO POSTENSADO.

SUPERFICIE: 4,183 M<sup>2</sup>.

UBICACIÓN: ZAPOPAN, JALISCO.

PROPIETARIO:

DALTON AUTOMOTRIZ, S.A. DE C.V.



**TOYOTA ACUEDUCTO**

AGENCIA AUTOMOTRIZ.

SUPERFICIE: 8,000 M<sup>2</sup>.

UBICACIÓN: ZAPOPAN, JALISCO.

PROPIETARIO: MOSAICO INMOBILIARIA.



**SEAT ACAPULCO**

OFICINAS.

SUPERFICIE: 4,000 M<sup>2</sup>.

UBICACIÓN: ACAPULCO, GUERRERO.

PROPIETARIO: GRUPO AUTOFIN DE MÉXICO.

**HONDA EXCELENCIA**

OFICINAS DISTRIBUIDORA.

SUPERFICIE: 3,300 M<sup>2</sup>.

UBICACIÓN: GUADALAJARA, JALISCO.

PROPIETARIO: DALTON AUTOMOTRIZ S.A. DE C.V.



## CONSTRUCCIÓN COMERCIAL



### TOYOTA PATRIA

AGENCIA AUTOMOTRIZ.  
SUPERFICIE: 7,476 M<sup>2</sup>.  
UBICACIÓN: ZAPOPAN, JALISCO.  
PROPIETARIO: DALTON TOYOTA. S.A. DE C.V.



### PUERTO PEÑASCO

SALÓN DE EVENTOS.  
HOTEL PEÑASCO DEL SOL.  
SUPERFICIE: 740 M<sup>2</sup>.  
UBICACIÓN: PUERTO PEÑASCO, SONORA.



### EDUCARE

ÁREA DEPORTIVA DEL COLEGIO.  
UBICACIÓN: ZAPOPAN, JALISCO.  
PROPIETARIO: OMNITRITION DE MÉXICO.  
PROYECTO: ENRIQUE NORTEN.



# CONSTRUCCIÓN HABITACIONAL



# CONSTRUCCIÓN HABITACIONAL



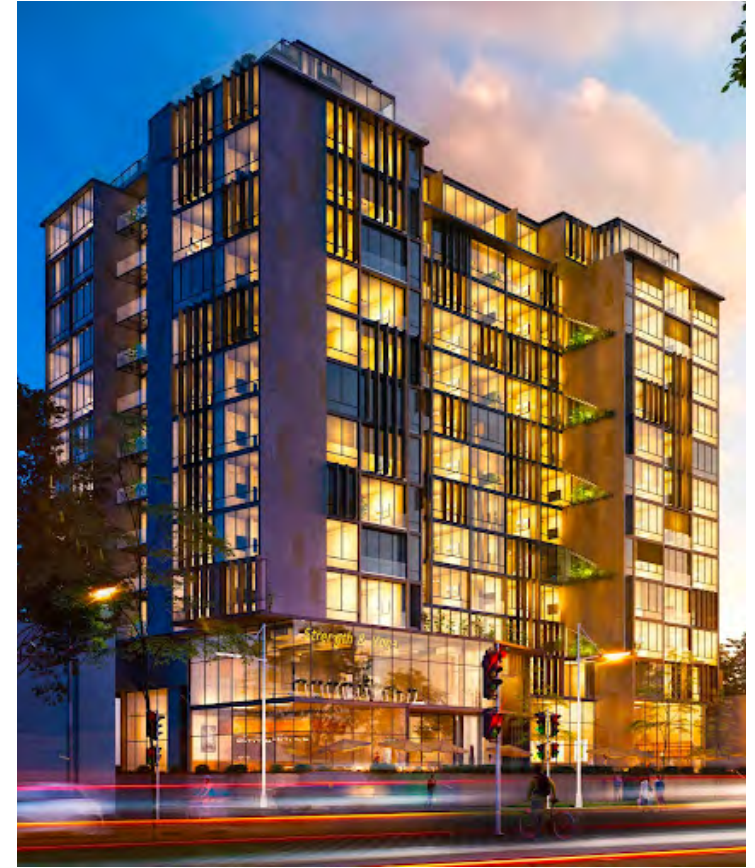
## THE LANDMARK RESERVE

ESTRUCTURA DE CONCRETO.  
6 SÓTANOS: 25,328.29 M<sup>2</sup>.  
36 NIVELES DE TORRE: 47,439.95 M<sup>2</sup>.  
ALTURA: 154.575 M.  
UBICACIÓN: ZAPOPAN, JALISCO.



## TORRE LEGACY

6 SÓTANOS: 23,412 M<sup>2</sup>.  
27 NIVELES DE TORRE: 42,282 M<sup>2</sup>.  
ALTURA: 127.05 M.  
UBICACIÓN: ZAPOPAN, JALISCO. PROYECTO:  
SMA.



## AGUA AZUL

ESTRUCTURA DE CONCRETO.  
4 NIVELES DE SÓTANOS: 4626.87 M<sup>2</sup>.  
12 NIVELES DE TORRE: 10,700.53 M<sup>2</sup>.  
ALTURA: 48.25 M.  
UBICACIÓN: GUADALAJARA, JALISCO.



# CONSTRUCCIÓN HABITACIONAL



## VISTA LOMAS

ESTRUCTURA DE CONCRETO.  
2 SÓTANOS: 6,470.51 M<sup>2</sup>.  
9 NIVELES DE TORRE: 8486.37 M<sup>2</sup>.  
ALTURA: 29.45 M.  
UBICACIÓN: ZAPOPAN, JALISCO.  
ROCHER HOLDINGS.



## TORRE SENNA

1 SÓTANO: 3,063.80 M<sup>2</sup>.  
12 NIVELES DE TORRE (VIVIENDA): 8,576.27 M<sup>2</sup>.  
ALTURA: 43.06 M.  
5 NIVELES DE TORRE (OFICINAS): 12,326.96 M<sup>2</sup>.  
ALTURA: 14.80 M.  
UBICACIÓN: AV. MANUEL LEPE NO. 4758. PUERTO VALLARTA, JALISCO.  
MÉXICO.

# CONSTRUCCIÓN HABITACIONAL



## **TORRE DEL PRADO**

**7 SÓTANOS: 9,021.24 M<sup>2</sup>.**  
**18 NIVELES DE TORRE: 13,724.53 M<sup>2</sup>.**  
**ALTURA: 62.95 M.**  
**UBICACIÓN: ZAPOPAN, JALISCO.**  
**PROPIETARIO: C&C CAPITAL.**



## **DISTRITO CUBE**

**3 EDIFICIOS.**  
**3 SÓTANOS: 11,732 M<sup>2</sup>.**  
**5 NIVELES C/EDIFICIO: 13,653 M<sup>2</sup>.**  
**ALTURA EDIFICIO A: 18.60 M.**  
**ALTURA EDIFICIO B: 20.15 M.**  
**ALTURA EDIFICIO C: 14.80 M.**  
**UBICACIÓN: ZAPOPAN, JALISCO.**  
**PROPIETARIO: CUBE RESIDENCIAL S.A. DE C.V.**



# CONSTRUCCIÓN HABITACIONAL



**MIRADOR LA PAZ**

**ESTRUCTURA DE CONCRETO.**  
**3 SÓTANOS: 4,365.19 M<sup>2</sup>.**  
**12 NIVELES DE TORRE: 6,762.58 M<sup>2</sup>.**  
**ALTURA: 43.04 M.**  
**UBICACIÓN: GUADALAJARA, JALISCO.**  
**PROPIETARIO: INDEA.**



**VALARTE**

**CIMENTACIÓN Y ESTRUCTURA DE CONCRETO.**  
**1 SÓTANO: 2,235.86 M<sup>2</sup>.**  
**9 NIVELES: 12,363.09 M<sup>2</sup>.**  
**ALTURA: 41.85 M.**  
**UBICACIÓN: PUERTO VALLARTA, JALISCO.**  
**PROPIETARIO: GOVACASA, S. DE R.L. DE C.V.**



# CONSTRUCCIÓN HABITACIONAL



## HÁBITAT ARBOLEDA

ESTRUCTURA DE CONCRETO.

2 SÓTANOS: 2,118 M<sup>2</sup>.

8 NIVELES DE TORRE: 12,730 M<sup>2</sup>.

ALTURA: 41.76 M.

UBICACIÓN: GUADALAJARA, JALISCO.

PROPIETARIO:

DESARROLLO ARBOLEDAS S.A. DE C.V.



## TORRE NIBA

ESTRUCTURA DE CONCRETO.

6 NIVELES DE SÓTANOS: 23,670 M<sup>2</sup>.

29 NIVELES DE TORRE: 32,752 M<sup>2</sup>.

ALTURA: 124.20 M.

UBICACIÓN: GUADALAJARA, JALISCO.



## PUERTA LAS LOMAS

ESTRUCTURA DE CONCRETO Y ACABADOS.

2 TORRES.

3 SÓTANOS: 11,235 M<sup>2</sup>.

16 NIVELES DE TORRE: 8,553 M<sup>2</sup> C/U.

ALTURA: 60.50 M.

UBICACIÓN: ZAPOPAN, JALISCO.

PROPIETARIO: C&C CAPITAL.



# CONSTRUCCIÓN HABITACIONAL



**CONDOMINIO DOLMEN**

ESTRUCTURA DE CONCRETO  
3 SÓTANOS: 2,435.54 M<sup>2</sup>.  
11 NIVELES DE TORRE: 5,470.91 M<sup>2</sup>.  
ALTURA: 42.40 M.  
UBICACIÓN: ZAPOPAN, JALISCO.



**HIDALGO**

ESTRUCTURA DE CONCRETO.  
3 SÓTANOS: 7,821 M<sup>2</sup>.  
20 NIVELES DE TORRE  
+ HELIPUERTO: 23,512 M<sup>2</sup>.  
ALTURA: 68.75 M.  
UBICACIÓN: GUADALAJARA, JALISCO.  
PROPIETARIO: PENÍNSULA.



**MAR JÓNICO**

ESTRUCTURA DE CONCRETO.  
3 SÓTANOS: 3,836.29 M<sup>2</sup>.  
16 NIVELES DE TORRE: 6,730.49 M<sup>2</sup>.  
ALTURA: 70.30 M.  
UBICACIÓN: GUADALAJARA, JALISCO.



## CONSTRUCCIÓN HABITACIONAL



**DISTRITO CHAPULTEPEC**

ESTRUCTURA DE CONCRETO.  
3 SÓTANOS: 4,054.14 M<sup>2</sup>.  
20 NIVELES DE TORRE: 19,572.72 M<sup>2</sup>.  
ALTURA: 70.60 M.  
UBICACIÓN: GUADALAJARA, JALISCO.  
PROPIETARIO: PENÍNSULA.



**GARIBALDI**

ESTRUCTURA DE CONCRETO.  
4 SÓTANOS: 4,233.12 M<sup>2</sup>.  
26 NIVELES DE TORRE: 14,747.21 M<sup>2</sup>.  
ALTURA: 83.8 M.  
UBICACIÓN: GUADALAJARA, JALISCO.  
PROPIETARIO: PENÍNSULA.



**WEST POINT**

ESTRUCTURA DE CONCRETO.  
3 NIVELES DE SÓTANO: 7,699.95 M<sup>2</sup>.  
18 NIVELES DE TORRE: 13,155.78 M<sup>2</sup>.  
ALTURA: 70.00 M.  
UBICACIÓN: ZAPOPAN, JALISCO.  
PROPIETARIO:  
IMMOBILIARE PROPERTIES, S.A. DE C.V.



# CONSTRUCCIÓN HABITACIONAL



## CENTRAL PARK GUADALAJARA

ESTRUCTURA DE CONCRETO.  
3 TORRES RESIDENCIALES.  
ESTACIONAMIENTO 2 SÓTANOS: 2,929 M<sup>2</sup>.  
27 NIVELES DE TORRE: 20,485 M<sup>2</sup>.  
ALTURA: 127.5 M.  
UBICACIÓN: GUADALAJARA, JALISCO.  
PROPIETARIO: CITICAPITAL.



## RINCONADA MARGARITAS

ESTRUCTURA DE CONCRETO.  
4 NIVELES DE SÓTANO: 31,861 M<sup>2</sup>.  
15 NIVELES DE TORRE: 43,576 M<sup>2</sup>.  
ALTURA: 58.50 M.  
UBICACIÓN: GUADALAJARA, JALISCO.  
PROPIETARIO: CUBE RESIDENCIAL S.A. DE C.V.



## CONSTRUCCIÓN HABITACIONAL



**LIMU**

CIMENTACIÓN Y  
MUROS DE CONTENCIÓN.  
UBICACIÓN: PUERTO VALLARTA, JALISCO.  
PROPIETARIO: PENÍNSULA.



**GALATEA**

ESTRUCTURA DE CONCRETO.  
3 NIVELES DE SÓTANO: 5,754 M<sup>2</sup>.  
23 NIVELES DE TORRE: 14,128 M<sup>2</sup>.  
ALTURA: 90.40 M.  
UBICACIÓN: GUADALAJARA, JALISCO.  
PROPIETARIO: CITICAPITAL.



**NEREA**

ESTRUCTURA DE CONCRETO.  
3 SÓTANOS: 5,225.92 M<sup>2</sup>.  
TORRE 100 - 21 NIVELES: 7,173.75 M<sup>2</sup>.  
ALTURA: 67.20 M.  
TORRE 200 - 17 NIVELES: 5,258.63 M<sup>2</sup>.  
ALTURA: 54.40 M.  
UBICACIÓN: GUADALAJARA, JALISCO.  
PROPIETARIO: CITICAPITAL.



# CONSTRUCCIÓN HABITACIONAL



## CIMA PARK T300, T400, T500, T800

**ESTRUCTURA DE CONCRETO.**

**T300 - 1 SÓTANO: 802.70 M<sup>2</sup>.**

**15 NIVELES DE TORRE: 904.08 M<sup>2</sup>**

**T400 - 732.55 M<sup>2</sup>.**

**15 NIVELES DE TORRE: 901.32 M<sup>2</sup>.**

**ALTURA T300 Y T400: 48.30 M.**

**T500 - 2 SÓTANOS: 4,523.72 M<sup>2</sup>.**

**15 NIVELES DE TORRE: 17,414.27 M<sup>2</sup>.**

**ALTURA T500: 48.69 M.**

**ESTRUCTURA DE CONCRETO.**

**2 SÓTANOS: 1,765.60 M<sup>2</sup>.**

**15 NIVELES DE TORRE: 16,695.33 M<sup>2</sup>.**

**ALTURA: 56.08 M.**

**UBICACIÓN: ZAPOPAN, JALISCO.**

**PROPIETARIO: CITICAPITAL.**



## URBANIA

**ESTRUCTURA DE CONCRETO.**

**2 TORRES RESIDENCIALES.**

**2 NIVELES DE SÓTANO: 967 M<sup>2</sup>.**

**21 NIVELES DE TORRE: 20,014 M<sup>2</sup>.**

**ALTURA: 66.90 M.**

**UBICACIÓN: ZAPOPAN, JALISCO.**

**PROPIETARIO: CITICAPITAL.**



## MARSELLESA

**ESTRUCTURA DE CONCRETO.**

**4 SÓTANOS: 5,372 M<sup>2</sup>.**

**14 NIVELES DE TORRE: 11,207 M<sup>2</sup>.**

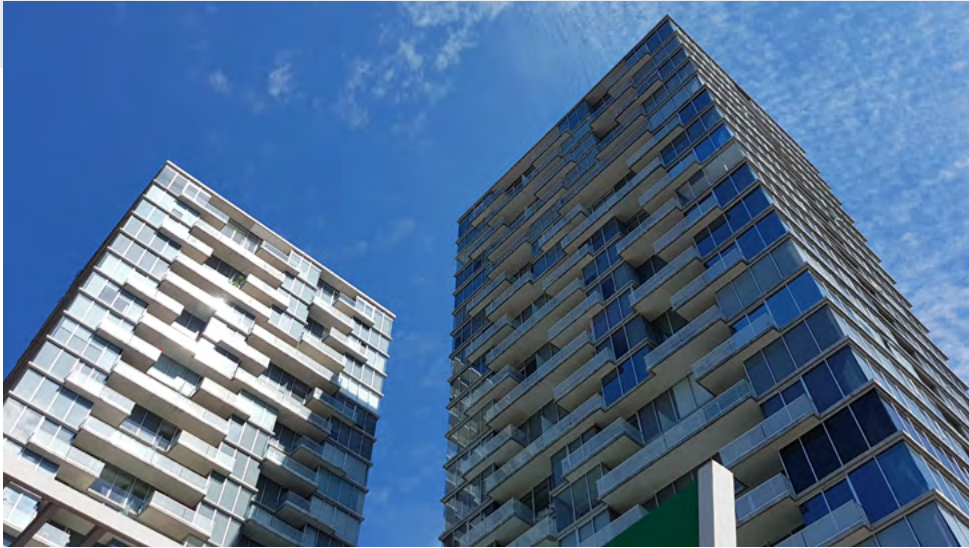
**ALTURA: 44 M.**

**UBICACIÓN: GUADALAJARA, JALISCO.**

**PROPIETARIO: GRUPO DALTON.**



## CONSTRUCCIÓN HABITACIONAL



### CITITOWER

**ESTRUCTURA DE CONCRETO.**  
**3 NIVELES DE SÓTANO: 14,948 M<sup>2</sup>.**  
**3 NIVELES COMERCIALES Y 23 NIVELES**  
**DE TORRE HABITACIONAL: 54,417 M<sup>2</sup>.**  
**ALTURA: 86.30 M.**  
**UBICACIÓN: GUADALAJARA, JALISCO.**  
**PROPIETARIO: CITICAPITAL.**

### ESTRELA LIVING

**ESTRUCTURA DE CONCRETO.**  
**1 SÓTANO EN 2 MÓDULOS: 6,725.26 M<sup>2</sup>.**  
**2 TORRES, 8 NIVELES POR TORRE: 8,801.16 M<sup>2</sup>.**  
**ALTURA: 36.12 M.**  
**UBICACIÓN: ZAPOPAN, JALISCO.**  
**PROPIETARIO: INDEA. UBICACIÓN: GUADALAJARA, JALISCO.**  
**PROPIETARIO: INMOBILIARIA LOS PATOS.**



### VISTA MAGNA

**ESTRUCTURA DE CONCRETO.**  
**2 SÓTANOS: 7,700 M<sup>2</sup>.**  
**14 NIVELES DE TORRE: 16,006 M<sup>2</sup>.**  
**ALTURA: 56.00 M.**  
**UBICACIÓN: ZAPOPAN, JALISCO.**  
**PROPIETARIO: ROCHER HOLDINGS.**





# CONSTRUCCIÓN HABITACIONAL



## CAUDA

ESTRUCTURA DE CONCRETO.  
2 SÓTANOS: 8,123 M<sup>2</sup>.  
12 NIVELES: 16,831 M<sup>2</sup>.  
ALTURA: 40.60 M.  
UBICACIÓN: GUADALAJARA, JALISCO.



## TORRE ZUNO

ESTRUCTURA DE CONCRETO.  
5 SÓTANOS: 2,792.93 M<sup>2</sup>.  
15 NIVELES DE TORRE: 5,081.37 M<sup>2</sup>.  
ALTURA: 60.70 M.  
UBICACIÓN: GUADALAJARA, JALISCO.  
PROYECTO: CRAFT ARQUITECTOS.



## CIMA 300

ESTRUCTURA DE CONCRETO.  
14 NIVELES: 13,850 M<sup>2</sup>.  
UBICACIÓN: ZAPOPAN, JALISCO.  
PROPIETARIO: CITICAPITAL.

# CONSTRUCCIÓN HABITACIONAL



**PARQUE SAN JAVIER T100 / T200**

**ESTRUCTURA DE CONCRETO.  
2 TORRES  
4 NIVELES DE SÓTANO: 32,284 M<sup>2</sup>.  
21 NIVELES DE TORRE + 1 HELIPUERTO: 16,518 M<sup>2</sup>.  
ALTURA: 70.80 M.  
UBICACIÓN: ZAPOPAN, JALISCO.  
PROPIETARIO: PENÍNSULA.**



**MONRAZ**

**ESTRUCTURA DE CONCRETO.  
2 TORRES.  
2 SÓTANOS: 8,123 M<sup>2</sup>.  
12 NIVELES: 16,831 M<sup>2</sup>.  
ALTURA: 40.60 M.  
UBICACIÓN: GUADALAJARA, JALISCO.**



# CONSTRUCCIÓN HABITACIONAL



## SONATA

**ESTRUCTURA DE CONCRETO.**  
**3 SÓTANOS: 4,116.96 M<sup>2</sup>.**  
**8 NIVELES DE TORRE: 6,715.41 M<sup>2</sup>.**  
**ALTURA: 28.95 M.**  
**UBICACIÓN: GUADALAJARA, JALISCO.**



## TAYAU

**ESTRUCTURA DE CONCRETO.**  
**1 SÓTANO: 720.98 M<sup>2</sup>.**  
**8 NIVELES DE TORRE: 5,448.91 M<sup>2</sup>.**  
**ALTURA: 28.95 M.**  
**UBICACIÓN: BUCERÍAS, NAYARIT.**  
**PROPIETARIO: PENÍNSULA.**

# CONSTRUCCIÓN HABITACIONAL



## CONJUNTO SANTA FE Y PARADOX

### PENÍNSULA ARCOS SANTA FE

ESTRUCTURA DE CONCRETO.

6 NIVELES DE SÓTANOS: 7,332.74 M<sup>2</sup>.

34 NIVELES DE TORRE: 33,195.77 M<sup>2</sup>.

ALTURA: 105.90 M.

### PENÍNSULA SANTA FE II

6 NIVELES DE SÓTANOS: 3,232.40 M<sup>2</sup>.

44 NIVELES DE TORRE: 26,498.20 M<sup>2</sup>.

ALTURA: 160.60 M.

### PENÍNSULA SANTA FE TORRE 300

7 NIVELES DE SÓTANOS: 4,075.13 M<sup>2</sup>.

51 NIVELES DE TORRE: 37,898.75 M.

ALTURA: 150.40 M.

### TORRE PARADOX

7 NIVELES ESTACIONAMIENTO: 8,847.58 M<sup>2</sup>.

54 NIVELES DE TORRE: 71,668.50 M<sup>2</sup>.

ALTURA: 194.40 M.

UBICACIÓN: CUAJIMALPA, CDMX.

PROPIETARIO: PENÍNSULA.

PROYECTO: TEODORO GONZÁLEZ DE LEÓN.





# CONSTRUCCIÓN HABITACIONAL



**BRELIA**

**ESTRUCTURA DE CONCRETO.**

**2 TORRES.**

**3 SÓTANOS: 9,626 M<sup>2</sup>.**

**TORRE 100, 21 NIVELES DE TORRE: 15,126 M<sup>2</sup>.**

**ALTURA. 80.37 M.**

**TORRE 200, 19 NIVELES DE TORRE: 13,047 M<sup>2</sup>.**

**ALTURA: 74.07 M.**

**UBICACIÓN: GUADALAJARA, JALISCO.**

**PROPIETARIO: PENÍNSULA.**



**ÁNCORA SATÉLITE**

**ESTRUCTURA DE CONCRETO.**

**NIVELES DEL 13 AL 22.**

**CONSTRUCCIÓN: 8,451. 58 M<sup>2</sup>.**

**ALTURA: 92.05 M.**

**UBICACIÓN: TLALNEPANTLA DE BAZ, EDO. DE MÉXICO.**

# CONSTRUCCIÓN HABITACIONAL



## SAO PAULO URBANO

ESTRUCTURA DE CONCRETO.  
4 SÓTANOS: 6,045.57 M<sup>2</sup>.  
28 NIVELES DE TORRE: 18,044.19 M<sup>2</sup>.  
ALTURA: 93.50 M.  
UBICACIÓN: GUADALAJARA, JALISCO.  
PROPIETARIO: SERVICIOS AGAC.



## TORRES COLÓN FASE 2

TORRE A: 19 NIVELES.	ALTURA: 58.44 M.
TORRE B: 19 NIVELES.	ALTURA: 58.44 M.
TORRE C: 17 NIVELES.	ALTURA: 53.84 M.

UBICACIÓN: AV. CRISTÓBAL COLÓN 4853, NUEVA ESPAÑA,  
GUADALAJARA, JAL. GUADALAJARA, JALISCO 44980 MÉXICO.



# CONSTRUCCIÓN HABITACIONAL



## CENTRAL PARK 100. 200 Y 300

ESTRUCTURA DE CONCRETO.

23 NIVELES Y 1 SÓTANO.

SUPERFICIE: 20,490 M<sup>2</sup>.

UBICACIÓN: QUERÉTARO, QUERÉTARO.

PROPIETARIO: CITICAPITAL.



## PENÍNSULA NUEVO MAZATLÁN

ESTRUCTURA DE CONCRETO.

1 SÓTANO Y 32 NIVELES.

32 NIVELES DE TORRE.

SUPERFICIE: 47,796 M<sup>2</sup>.

UBICACIÓN: MAZATLÁN, SINALOA.

PROPIETARIO: PENÍNSULA.



## HIGH PARK QUERÉTARO RESIDENCIAL

ESTRUCTURA DE CONCRETO.

4 TORRES RESIDENCIALES.

2 SÓTANOS ESTACIONAMIENTO: 1, 641.90 M<sup>2</sup>.

24 NIVELES: 18, 890.97 M<sup>2</sup>.

ALTURA: 73.70 M.

UBICACIÓN: QUERÉTARO, QUERÉTARO.

PROPIETARIO: CITICAPITAL.

# CONSTRUCCIÓN HABITACIONAL



## ESPACIO YAQUIS

### FASE 1

ESTRUCTURA DE CONCRETO.

4 NIVELES DE SÓTANOS: 10,911 M<sup>2</sup>.

16 NIVELES DE TORRE: 12,944 M<sup>2</sup>.

ALTURA: 57.30 M.

### FASE 2

ESTRUCTURA DE CONCRETO.

5 SÓTANOS: 13,020.11 M<sup>2</sup>.

18 NIVELES DE TORRE: 17.889.90 M<sup>2</sup>.

ALTURA: 60.75 M.

UBICACIÓN: GUADALAJARA, JALISCO.

PROPIETARIO: DALTON CORPORATIVO.



## MARE

ESTRUCTURA DE CONCRETO.

22 NIVELES: 38,441.25 M<sup>2</sup>.

ALTURA: 60 M.

UBICACIÓN: ACAPULCO, GUERRERO.

PROPIETARIO: PENÍNSULA.



# CONSTRUCCIÓN HABITACIONAL



## MARITIMA GOLF & VILLAS

**ESTRUCTURA DE CONCRETO.**

**GOLF:**

**1 SÓTANO: 1,473.17 M<sup>2</sup>.**

**9 NIVELES DE TORRE: 9,109.98 M<sup>2</sup>.**

**ALTURA: 32.15 M.**

**VILLAS:**

**20 CASAS DE 3 NIVELES: 260.16 M<sup>2</sup> c/u.**

**UBICACIÓN: BUCERÍAS, NAYARIT.**

**PROPIETARIO: PENÍNSULA.**



## MARÍTIMA

**FASES 1 Y 2**

**ESTRUCTURA DE CONCRETO.**

**1 SÓTANO: 2,197.75 M<sup>2</sup>.**

**11 NIVELES DE TORRE: 25,500.09 M<sup>2</sup>.**

**ALTURA: 45.40 M.**

**UBICACIÓN: FLAMINGOS. BUCERÍAS, NAYARIT.**

**PROPIETARIO: PENÍNSULA.**

## CONSTRUCCIÓN HABITACIONAL



### **SOHO HOUSE PUERTO VALLARTA**

**ESTRUCTURA DE CONCRETO.  
16 NIVELES: 20,813.26 M<sup>2</sup>.  
ALTURA: 70.09 M.  
UBICACIÓN: PUERTO VALLARTA, JALISCO.  
PROPIETARIO: FIFTY SEVEN CAPITAL GROUP.**



### **NAO (ANTES AVENTO)**

**ESTRUCTURA DE CONCRETO.  
19 NIVELES DE TORRE: 35, 230 M<sup>2</sup>.  
ALTURA: 64.70 M.  
UBICACIÓN: ACAPULCO, GUERRERO.  
PROPIETARIO: FRONDOSO GRUPO INMOBILIARIO.**



# CONSTRUCCIÓN HABITACIONAL



## LA ISLA - CAPRI

ESTRUCTURA DE CONCRETO.

1 SÓTANO: 4,640.68 M<sup>2</sup>.

11 NIVELES: 28,549.78 M<sup>2</sup>.

ALTURA: 41.80 M.

UBICACIÓN: ACAPULCO, GUERRERO.

PROPIETARIO: PENÍNSULA.



## LA ISLA - EMERALD

ESTRUCTURA DE CONCRETO.

15 NIVELES DE TORRE: 27,868.81 M<sup>2</sup>.

ALTURA: 48.40 M.

UBICACIÓN: ACAPULCO, GUERRERO.

PROPIETARIO: PENÍNSULA.



## LA ISLA - FIJI

ESTRUCTURA DE CONCRETO.

15 NIVELES DE TORRE: 30,656 M<sup>2</sup>.

ALTURA: 47.18 M.

UBICACIÓN: ACAPULCO, GUERRERO.

PROPIETARIO: PENÍNSULA.

## CONSTRUCCIÓN HABITACIONAL



### PENÍNSULA IXTAPA

**ESTRUCTURA DE CONCRETO.**

**1 SÓTANO HABITACIONAL: 2,403 M<sup>2</sup>.**

**18 NIVELES HABITACIONALES: 28,750 M<sup>2</sup>.**

**ALTURA TORRE HABITACIONAL: 57 M.**

**1 SÓTANO TORRE COMERCIAL: 2,143 M<sup>2</sup>.**

**2 NIVELES TORRE COMERCIAL: 3,972 M<sup>2</sup>**

**UBICACIÓN: IXTAPA, ZIHUATANEJO.**

**PROPIETARIO: PENÍNSULA.**



### PENÍNSULA DIAMANTE

**ESTRUCTURA DE CONCRETO.**

**1 SÓTANO Y 24 NIVELES DE TORRE: 24,165.20 M<sup>2</sup>.**

**ALTURA: 71.83 M.**

**UBICACIÓN: ACAPULCO, GUERRERO.**

**PROPIETARIO: PENÍNSULA.**



# CONSTRUCCIÓN HABITACIONAL



## PENÍNSULA NARVAL

ESTRUCTURA DE CONCRETO.  
EDIFICIOS NORTE Y SUR.  
2 SÓTANOS: 6,703.00 M<sup>2</sup>.  
9 NIVELES POR TORRE: 11,523.00 M<sup>2</sup>.  
ALTURA: 34.65 M.  
UBICACIÓN: BUCERÍAS, NAYARIT.  
PROPIETARIO: PENÍNSULA.



## PENÍNSULA NUEVO VALLARTA

ESTRUCTURA DE CONCRETO.  
10 NIVELES: 77,940 M<sup>2</sup>.  
UBICACIÓN: NUEVO VALLARTA, NAYARIT.  
PROPIETARIO: PENÍNSULA.



## NÁUTICO NUEVO VALLARTA

ESTRUCTURA DE CONCRETO.

1 SÓTANO: 1,493.14 M<sup>2</sup>.

5 NIVELES DE TORRE: 4,950.34 M<sup>2</sup>.

ALTURA: 18.35 M.

UBICACIÓN: NUEVO VALLARTA, NAYARIT.

PROPIETARIO: PENÍNSULA.



## NÁUTICO

ESTRUCTURA DE CONCRETO.

1 SÓTANO: 1,002 M<sup>2</sup>.

14 NIVELES DE TORRE: 9,194 M<sup>2</sup>.

ALTURA: 47.80 M.

UBICACIÓN: PUERTO VALLARTA, JALISCO.

PROPIETARIO: PENÍNSULA.



# CONSTRUCCIÓN HABITACIONAL



**VELERA**

ESTRUCTURA DE CONCRETO.  
2 NIVELES DE SÓTANO: 13,260 M<sup>2</sup>.  
23 NIVELES DE TORRE: 30,000 M<sup>2</sup>.  
ALTURA: 80 M.  
UBICACIÓN: ACAPULCO, GUERRERO.  
PROPIETARIO: PENÍNSULA.



**BALANDRA**

ESTRUCTURA DE CONCRETO.  
3 SÓTANOS: 3,076.52 M<sup>2</sup>.  
11 NIVELES DE TORRE: 4,323.80 M<sup>2</sup>.  
ALTURA: 42 M.  
UBICACIÓN: GUADALAJARA, JALISCO.



**MAR DE MITA**

ESTRUCTURA DE CONCRETO.  
2 SÓTANOS: 1,406.84 M<sup>2</sup>.  
4 NIVELES DE TORRE: 2,514.17 M<sup>2</sup>.  
ALTURA: 17.25 M.  
UBICACIÓN: PUNTA MITA, BAHÍA DE BANDERAS.  
NAYARIT.  
PROPIETARIO: PUNTA BRISSA S.A. DE C.V.

# CONSTRUCCIÓN HABITACIONAL



## TORRE ANCORA

ESTRUCTURA DE CONCRETO.  
1 SÓTANO: 904.52 M<sup>2</sup>.  
8 NIVELES DE TORRE: 4,568.60 M<sup>2</sup>.  
ALTURA: 21.86 M.  
UBICACIÓN: PUNTA DE MITA, NAYARIT.



## PUERTA TLALNEPANTLA

ESTRUCTURA DE CONCRETO.  
3 SÓTANOS: 5,610.75 M<sup>2</sup>.  
12 NIVELES DE TORRE: 10,430.09 M<sup>2</sup>.  
ALTURA: 46.40 M.  
UBICACIÓN:  
TLALNEPANTLA DE BAZ, ESTADO DE MÉXICO.



## AVENUE POLANCO

ESTRUCTURA DE CONCRETO.  
6 TORRES DE 10 NIVELES C/U: 30,135 M<sup>2</sup>.  
4 NIVELES DE SÓTANOS: 15,638 M<sup>2</sup>.  
ALTURA: 40.50 M.  
UBICACIÓN: MIGUEL HIDALGO, CDMX.  
PROPIETARIO:  
PROMOTORA GFH S.A.P.I. DE C.V.



# CONSTRUCCIÓN HABITACIONAL



## SAN ANTONIO 88

ESTRUCTURA DE CONCRETO.  
3 NIVELES DE SÓTANO: 1,539.34 M<sup>2</sup>.  
9 NIVELES DE TORRE: 3,328 M<sup>2</sup>.  
ALTURA: 34.76 M.  
UBICACIÓN: BENITO JUÁREZ. CDMX.



## SAN ANTONIO 95

ESTRUCTURA DE CONCRETO.  
3 SÓTANOS: 3,890 M<sup>2</sup>.  
12 NIVELES DE TORRE: 8,808 M<sup>2</sup>.  
ALTURA: 44.25 M.  
UBICACIÓN: BENITO JUÁREZ, CDMX.  
PROPIETARIO: ESTRATEGIA URBANA.



## UNIVERSIDAD 1943

2 TORRES.  
ESTRUCTURA DE CONCRETO.  
4 SÓTANOS: 5,387 M<sup>2</sup>.  
TORRE 100: 6,205 M<sup>2</sup>.  
TORRE 200: 5,628 M<sup>2</sup>.  
ALTURA: 41.20 M.  
UBICACIÓN: COYOACÁN, CDMX.  
PROPIETARIO: AURI.

## CONSTRUCCIÓN HABITACIONAL



**CORE 31 - LA CÚSPIDE**

ESTRUCTURA DE CONCRETO.  
3 NIVELES ESTACIONAMIENTO: 5,844.79 m<sup>2</sup>.  
33 NIVELES DE TORRE: 16,087.08 m<sup>2</sup>.  
ALTURA: 126.50 M.  
UBICACIÓN: HUIXQUILUCAN, EDO. DE MÉXICO.



**ORIGINA PEDREGAL**

ESTRUCTURA DE CONCRETO.  
4 SÓTANOS: 28,000 m<sup>2</sup>.  
33 NIVELES DE TORRE: 63,333.87 m<sup>2</sup>.  
ALTURA: 127.84 M.  
UBICACIÓN: TLALPAN, CDMX.  
PROYECTO: SMA.



# CONSTRUCCIÓN HABITACIONAL



## PRIVADA 14

**ESTRUCTURA DE CONCRETO.  
CONDOMINIOS 10 NIVELES, CASA CLUB Y  
SALÓN DE FIESTAS: 51,579 M<sup>2</sup>.  
ESTACIONAMIENTO 2 SÓTANOS: 10,427 M<sup>2</sup>.  
UBICACIÓN: CUAJIMALPA, CDMX.  
PROPIETARIO: GFA GRUPO INMOBILIARIO.**



## VÍA INTERLOMAS

**ESTRUCTURA DE CONCRETO.  
26 NIVELES DE TORRE: 21,256.97 M<sup>2</sup>.  
ALTURA: 83.35 M.  
UBICACIÓN: HUIXQUILUCAN, EDO. DE MÉXICO.  
PROPIETARIO: PENÍNSULA.**

# CONSTRUCCIÓN HABITACIONAL



## TIZATE

### TORRE 100.

OBRAS TERMINADAS / ESTRUCTURA DE CONCRETO.

1 SÓTANO: 851.80 M<sup>2</sup>.

7 NIVELES DE TORRE: 9,536.24 M<sup>2</sup>.

ALTURA: 28 M.

### TORRE 200.

ESTRUCTURA DE CONCRETO.

1 SÓTANO: 1,134.00 M<sup>2</sup>.

5 NIVELES DE TORRE: 2,897.00 M<sup>2</sup>.

ALTURA: 28 M.

### TORRE 300.

ESTRUCTURA DE CONCRETO.

1 SÓTANO: 851.80 M<sup>2</sup>.

7 NIVELES DE TORRE: 9,536.24 M<sup>2</sup>.

ALTURA: 28 M.

UBICACIÓN: NUEVO VALLARTA, NAYARIT.

PROPIETARIO: PENÍNSULA.



## BOLONGO FASES I, II Y III

ESTRUCTURA DE CONCRETO.

### FASE I:

2 NIVELES DE SÓTANO: 4,130 M<sup>2</sup>.

5 NIVELES DE TORRE: 21,855 M<sup>2</sup>.

### FASE II:

1 SÓTANO: 4,309.46 M<sup>2</sup>.

7 NIVELES DE TORRE: 21,073.25 M<sup>2</sup>.

ALTURA: 26.40 M.

### FASE III:

11 NIVELES DE TORRE: 14,473.76 M<sup>2</sup>.

ALTURA: 30.65 M.

UBICACIÓN: BAHÍA DE BANDERAS, NAYARIT.

PROPIETARIO: PENÍNSULA.



# CONSTRUCCIÓN HABITACIONAL



## CONDOMINIOS COUNTRY CLUB

EDIFICIO DE CONCRETO.  
5 NIVELES DE SÓTANO: 9,800 M<sup>2</sup>.  
34 NIVELES DE TORRE: 8,318 M<sup>2</sup>.  
ALTURA: 116.80 M.  
UBICACIÓN: GUADALAJARA, JALISCO.  
PROPIETARIO: C&C CAPITAL.



## ESTACIONAMIENTO CONDOMINIO COUNTRY

ESTRUCTURA DE CONCRETO.  
5 SÓTANOS: 10,500 M<sup>2</sup>.  
UBICACIÓN: GUADALAJARA, JALISCO.  
PROPIETARIO: C&C CAPITAL.

## CONSTRUCCIÓN HABITACIONAL



### ESPACIO MONRAZ TERRAZAS

ESTRUCTURA DE CONCRETO.

TORRES: 2.

4 SÓTANOS: 9,851.38 M<sup>2</sup>.

TORRE 1 - 19 NIVELES : 7,700.55 M<sup>2</sup>.

TORRE 2 - 25 NIVELES: 12,221.17 M<sup>2</sup>.

ALTURA: 85.80 M.

UBICACIÓN: GUADALAJARA, JALISCO.

PROPIETARIO: DALTON.



### HORACIO 1716 GARDEN POLANCO

ESTRUCTURA DE CONCRETO.

2 SÓTANOS: 3,130 M<sup>2</sup>.

6 NIVELES DE TORRE: 6,770 M<sup>2</sup>.

ALTURA: 21.70 M.

UBICACIÓN: CDMX.



# CONSTRUCCIÓN HABITACIONAL



**CANEA**

**EXCAVACIÓN / ESTRUCTURA DE CONCRETO.**

**1 SÓTANO: 431.38 M<sup>2</sup>.**

**11 NIVELES: 3,990.53 M<sup>2</sup>.**

**ALTURA: 38.40 M.**

**UBICACIÓN: PUERTO VALLARTA, JALISCO.**

**PROPIETARIO: PENÍNSULA.**



**ALYVE**

**ESTRUCTURA DE CONCRETO.**

**4 SÓTANOS: 3,364.08 M<sup>2</sup>.**

**18 NIVELES DE TORRE: 6,463.83 M<sup>2</sup>.**

**ALTURA: 56.99 M.**

**UBICACIÓN: AV. MANUEL ÁVILA CAMACHO NO. 2040, JARDINES DEL**

**COUNTRY. GUADALAJARA, JALISCO.**

# CONSTRUCCIÓN INDUSTRIAL





# CONSTRUCCIÓN INDUSTRIAL



## BODEGA TRESGUERRAS

CONJUNTO, BODEGA Y OFICINAS.  
ÁREA DE BODEGA: 1,826.720 M<sup>2</sup>.  
ÁREA VERDE Y ESTACIONAMIENTO: 848.630 M<sup>2</sup>.  
UBICACIÓN: AV. INDUSTRIA DEL AGAVE,  
ZAPOPAN, JALISCO.



## PLANTA DE HABILITADOS

NAVE INDUSTRIAL.  
HABILITADO Y SUMINISTRO DEL REFUERZO DE ACERO.  
ÁREA HABILITADOS: 4,937.42 M<sup>2</sup>.  
SUPERFICIE: 7,521.60 M<sup>2</sup>  
ZAPOPAN, JAL.

# CONSTRUCCIÓN INDUSTRIAL



## NAVE INDUSTRIAL EMERSON

NAVE INDUSTRIAL.  
EDIFICIO APROBADO POR FMG  
(FACTORY MUTUAL GLOBAL).  
SUPERFICIE: 16,180 M<sup>2</sup>.  
SUPERFICIE AMPLIACIÓN: 4,640 M<sup>2</sup>.  
UBICACIÓN: GUADALAJARA, JALISCO.  
PROPIETARIO: LAPISLÁZULI INDUSTRIAL.  
PROYECTO: RAFAEL ZALDO JAIMES.



## NAVE BECA

NAVE INDUSTRIAL.  
SUPERFICIE: 748 M<sup>2</sup>.  
ARQUITECTO: RAFAEL ZALDO JAIMES.



# CONSTRUCCIÓN INDUSTRIAL



## PAN BUENO

**DESCRIPCIÓN:** SUPERFICIE: 7,000 M<sup>2</sup>.  
**UBICACIÓN:** TECHNOLOGY PARK. ZAPOPAN, JAL.  
**PROPIETARIO:** MA. ISABEL CORNEJO.



## CEDROS JALISCO BUSINESS PARK

**EDIFICIO DE OFICINAS.**  
**SUPERFICIE:** 2,840 M<sup>2</sup>.  
**AIRE ACONDICIONADO EN PLANTA.**  
**SUPERFICIE:** 49,112 M<sup>2</sup>.  
**UBICACIÓN:** TLAQUEPAQUE, JALISCO.  
**PROPIETARIO:** FIDEICOMISO BANSÍ, S.A.

# CONSTRUCCIÓN INDUSTRIAL



## PLANTA DE TRANSFERENCIA DE BASURA

NAVE CON ESTRUCTURA DE ACERO.  
SUPERFICIE: 5,900 M<sup>2</sup>.  
UBICACIÓN: TLAQUEPAQUE, JALISCO.  
PROPIETARIO: HASAR'S.



## ECOPARK

URBANIZACIÓN PARQUE INDUSTRIAL & NAVES INDUSTRIALES CON LOSA  
POSTENSADA.  
25 NAVES INDUSTRIALES.  
SUPERFICIE: 30,514 M<sup>2</sup>.  
UBICACIÓN: ZAPOPAN, JALISCO.



# CONSTRUCCIÓN INDUSTRIAL



## NAVES INDUSTRIALES BELENES

**SUPERFICIE: 3,200 M<sup>2</sup> DE NAVES Y  
240 M<sup>2</sup> DE OFICINAS.**

**UBICACIÓN: ZAPOPAN, JALISCO.  
PROPIETARIO: SAHA, S.A. DE C.V.**



## CEDIS CULIACÁN

**NAVE INDUSTRIAL.  
SUPERFICIE: 12,500 M<sup>2</sup>.**

**UBICACIÓN: CULIACÁN, SINALOA.  
PROPIETARIO: ALBERTO HAWA Y FRANCISCO  
BORREGO.**



## CENTRO DE DISTRIBUCIÓN FAMSA

**BODEGA.**

**SUPERFICIE: 13,000 M<sup>2</sup>.  
UBICACIÓN: TLAQUEPAQUE, JALISCO.  
PROPIETARIO: ORGANIZACIÓN MÁXIMA.**

# CONSTRUCCIÓN INDUSTRIAL



## EMBUTIDOS CORONA

AMPLIACIÓN DE PLANTA DE PROCESAMIENTO DE EMBUTIDOS (CÁMARAS DE REFRIGERACIÓN Y CONSERVACIÓN).

SUPERFICIE 2,230 M<sup>2</sup>.

UBICACIÓN: LUIS ENRIQUE WILLIAMS 865P, 45140, GUADALAJARA JALISCO. PROPIETARIO: VILLAOLA S.A. DE C.V.



## NAVE ESTÉVEZ

SUPERFICIE: 600 M<sup>2</sup>.

UBICACIÓN: EL SALTO, JALISCO.

PROPIETARIO: HELIOS ESTÉVEZ PÉREZ.



# CONSTRUCCIÓN INDUSTRIAL



## LLAVE ALTUNA

NAVE INDUSTRIAL CON LOSA POSTENSADA.  
AV. AVIACIÓN No. 5520, 45019  
NAVE INDUSTRIAL.  
SUPERFICIE: 3,500 M<sup>2</sup>.  
PROPIETARIO: LLAVE ALTUNA.



## NAVES INDUSTRIALES PARRAS IV Y V

SUPERFICIE: 11,900 M<sup>2</sup> DE NAVES Y  
600 M<sup>2</sup> DE OFICINAS.  
UBICACIÓN: GUADALAJARA, JALISCO.  
PROPIETARIO: SAHA S.A. DE C.V.



# CONSTRUCCIÓN INDUSTRIAL



## MUEBLES LIZ

SUP. CONST. 7,771.77 M<sup>2</sup>  
UBICACIÓN: ZAPOPAN, JALISCO.



## NAVE INDUSTRIAL COMEX

UBICACIÓN: CALZ. LÁZARO CÁRDENAS, PARQUE INDUSTRIAL EL ÁLAMO,  
GUADALAJARA, JAL.





CARLOS MÉRIDA 53  
LOMAS DEL COLLI  
ZAPOPAN, JALISCO.  
45010  
M É X I C O